

Wandelsport

magazine

nummer 5 • november 2012



Het succes van de Groene Wissels



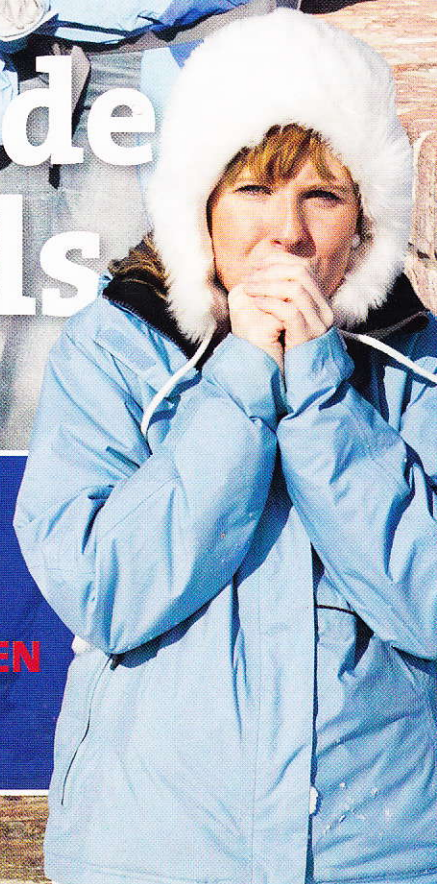
JUBILEA ORGANISATIES

75 jaar en nog springlevend!



NOORDER RONDTOCHTEN

NIEUW:
wintervierdaagse



Bart en Stefan zetten honderdduizenden aan het wandelen

De groeiende populariteit van Groene Wissels

**GRATIS OP
WWW.WANDELZOEKPAGINA.NL**



Kosten heeft Bart van der Schagt nauwelijks bij het ontwikkelen van zijn Groene Wissels. Het enthousiasme en de hulp van Stefan Horn (foto) van Wandelzoekpagina helpen

daarbij. Stefan zorgt voor publicatie op internet en de publiciteit. De routebeschrijvingen zijn dan ook gratis te downloaden. Op de routebeschrijving staat een eenvoudig kaartje ter oriëntatie. Abonnees van www.wandelzoekpagina.nl hebben toegang tot gedetailleerde topografische kaarten waarop de route is ingetekend. Van alle Groene Wissels is een GPS-track te downloaden. Wie wil, blijft via Twitter op de hoogte van nieuwe Groene Wissels, wijzigingen en ander nieuws over de rondwandelingen. Barts foto's van de Groene Wissels (en andere wandelpaden) staan op zijn eigen site: www.wandeleninbeeld.nl.

Wandelaars van Groene Wissels roemen het grote gemak rondom het lopen van de wandelingen.

Ze zijn in nog geen twee jaar tijd uitgegroeid tot een fenomeen in wandelend Nederland: Groene Wissels. Rondwandelingen van tien tot ruim twintig kilometer. Inmiddels zijn er meer dan 350 wandelingen, die wekelijks door vijf- tot twaalfduizend wandelaars gelopen worden. Bart van der Schagt ontwerpt al deze wandelroutes. Hoe kan iemand in zijn eentje zoveel routes uitzetten?

In twee jaar tijd zijn de Groene Wissel wandelingen vierhonderdduizend keer gelopen. De routes starten en eindigen bij hetzelfde treinstation of dezelfde bushalte. Ze liggen verspreid door heel Nederland en zijn te vinden op Wandelzoekpagina (www.wandelzoekpagina.nl), de wandelsite van Stefan Horn. Daar kunnen wandelaars de routebeschrijvingen - zelden meer dan één A4-tje - eenvoudig downloaden. Opmerkelijk is dat de routes niet bewegwijzerd zijn en toch ongebaande paden en wegen niet mijden. Bart: 'Wandelaars die via de site op wandelingen reageren, schrijven

dan ook dat zij de Groene Wissels nét wat spannender en avontuurlijker vinden dan de bekende, meestal gemarkeerde routes.'

ANDERE NORMEN

Eigenlijk druist het concept van Groene Wissels in tegen alle principes van een uitgezette wandeling: geen markeringen, niet uitsluitend bos- en onverharde paden en niet alleen oogstrelende landschappen. Deelnemers aan georganiseerde wandelevenementen verwachten dat vaak wel. Wie zelf besluit op pad te gaan hanteert blijkbaar andere normen.

MEER MOGELIJKHEDEN

Bart: 'Bijna alle routemakers zetten routes uit over zoveel mogelijk onverharde paden en door zo weinig mogelijk bebouwing. Laat je dat principe los, dan heb je als routemaker veel meer mogelijkheden.' Het kan ook eigenlijk niet anders. Groene Wissels beginnen bij een station of bushalte en die liggen vaak in de bebouwing, zeker in de Randstad.

DE 'LELIJKSTE'

'Ik heb een keer een geintje uitgehaald en de 'lelijkste' Groene Wissel gemaakt', lacht Bart. 'Een rondwandeling vanaf station Schiphol over vier lange rechte asfaltwegen, middenin de bedrijvigheid. In de inleiding op Wandelzoekpagina en in de routebeschrijving raad ik wandelaars nadrukkelijk af deze route te lopen. Tot mijn grote verbazing: de route is al door bijna achthonderd wandelaars gelopen. En de reacties op de site zijn nog enthousiast ook!'

REDELIJKE MIX

Door verharde wegen niet te mijden, heeft Bart ook veel routes uit kunnen zetten in bijvoorbeeld Friesland, Groningen en Zeeland. 'Er zijn daar niet veel onverharde paden.' Niet dat de Groene Wissels in die provincies uitsluitend over asfalt gaan. 'Ik heb daar een goede mix kunnen vinden van verhard en onverhard. En wat is er mis met een rustig, slingerend boerenasfaltweggetje door het weidse Groninger of Friese landschap, met onderweg prachtige boerderijen en authentieke dorpjes?' Overigens zijn rondwandelingen over vooral verharde paden populair na veel regen. 'Blijkbaar willen wandelaars liever niet over blubberige paden lopen.'

REALISTISCH EN EERLIJK

De naam van een Groene Wissel begint altijd met de plaatsnaam van vertrek, gevolgd door een titel die zoveel mogelijk de lading dekt. De inleiding van de beschrijving is altijd realistisch en eerlijk. Er staat bij wanneer de route deels een minder fraai traject volgt of over verharde wegen gaat. Ook wordt bijvoorbeeld aangegeven: 'veel grasdijken dus goed schoeisel aan' of 'geen horeca onderweg'. Informatie over streek en landschap wordt niet vermeld. 'Die kun je vaak onderweg lezen op infopanelen.'

GEWOON DOORLOPEN

De bij de beschrijving behorende kaart dient slechts ter oriëntatie. Voor wat minder prettig begaanbare trajecten is in een omleiding voorzien. Bijvoorbeeld bij zeer ruige grasdijken, natte weilanden en uiterwaarden die periodiek onder water staan. 'Dat vinden wandelaars heel handig, je hoeft niet zelf een alternatieve route te zoeken.'

THEMAWANDELINGEN

Groene Wissels zijn zeer divers. Er zijn rondwandelingen alleen maar door de natuur of door cultuurlandschap (en combinaties daarvan), stad & land-wandelingen, avontuurlijke wandelingen en enkele korte stadswandelingen. Er is dus voor elke wandelaar een rondwandeling te vinden. 'Uit de reacties die ik krijg, blijkt ook dat themawandelingen aanspreken.' Zo is er een 26 kilometer Groene Wissel vanaf station Deinum langs acht Friese terpkerkjes. 'De meeste kerkjes zijn open of anders is bij de burens wel de sleutel te halen. Er is ook een stilte rondwandeling in Groningen, door één van de stilste gebieden van Nederland.' Andere themawandelingen voeren langs en door bloembollenvelden,

boomgaarden in bloei, bossen, duinen en polders en langs Zuid-Limburgse grotten.

HOGE 'PRODUCTIE'

De 'productie' van Groene Wissels ligt met gemiddeld twee routes per week hoog. Bart is daar zo'n 3,5 dag per week mee bezig. 'Ik werk bij de NS, de eerste dertig jaar in roulerende diensten. Daardoor kon ik in mijn vrije tijd mijn vak als freelance fotograaf beoefenen. Ik ben ook beeldredacteur geweest van tijdschriften en boeken over het Nederlandse landschap. Zo ken ik Nederland op mijn duimpje. Daar komt ook nog eens bij dat ik een fotografisch geheugen heb.'

GEAVANCEERDE APPARATUUR

Bart maakt onderweg gebruik van allerlei apparatuur: twee geavanceerde GPS-apparaten voor onder meer het meten van de afstanden en het 'loggen' van de tracks; een voicerecorder; een tablet met supersnelle internetverbinding voor het onderweg herontwerpen van routes en voor het raadplegen van satellietfoto's; een fotoestel en een smartphone met daarop enkele voor hem handige apps. Tijdens de vaak lange treinreis naar huis werkt hij de route al uit.



Bart van der Schagt bij het uitzetten van een Groene Wissel. Er komen er wekelijks gemiddeld twee bij.

BESTAANDE ROUTES

Bart: 'Het is niet zo dat ik voor elke route het wiel opnieuw uitvind. Regelmatig maak ik gebruik van bestaande, maar verouderde of slecht gemarkeerde routes. Die laat ik dan beginnen en eindigen bij een treinstation of bushalte. Ik knoop ook weleens lokale, kleine wandelroutes aan elkaar.'

WANDELROUWENETWERK

Komen zijn Groene Wissels niet 'in de knoop' met de bestaande wandelrouwenetwerken? 'Nee. Daarvoor moet je eerst een vrij grote kaart kopen en loop je al puzzelend van knooppunt naar knooppunt. Veel wandelaars lopen liever een uitgestippelde, goed beschreven route. Ze hebben geen zin om onderweg te moeten puzzelen. Uit contacten met wandelaars en met makers van wandelnetwerken maak ik op dat ze veel minder populair zijn dan verwacht. Nog een nadeel van deze netwerken is dat ze niet altijd bij een OV-punt starten.'

ALLEEN DIGITAAL

De Groene Wissels zijn uitsluitend digitaal verkrijgbaar via www.wandelzoekpagina.nl. 'Daardoor kan ik wat 'risico's' nemen bij het maken van een avontuurlijk pad. Zodra er wat aan de hand is en een route deels niet meer te lopen is, sluit ik de Groene Wissel op internet af. Ik ga ter plekke polshoogte nemen en herstel de route. Binnen no-time heb ik dan weer een up-to-date versie online staan. Dat gebeurt regelmatig. Bijvoorbeeld bij werkzaamheden aan paden en wegen of onderhoud van natuurgebieden. Dat de routes niet gemarkeerd zijn, heeft ook een voordeel. Ik hoef geen toestemming te vragen aan landeigenaren en terreinbeheerders voor het plaatsen van markeringen.'

HULP VAN WANDELAARS

Bart krijgt bij het onderhoud hulp van enthousiaste wandelaars. 'Ik kan natuurlijk niet in mijn eentje meer dan 350 wandelroutes onderhouden. Dat hoeft ook niet, want dat

TOP 10

De tien populairste Groene Wissels zijn (stand begin oktober):

Groene Wissel 007: Zandvoort	8421
Groene Wissel 029: Castricum	7880
Groene Wissel 026: Den Dolder	7656
Groene Wissel 021: Amsterdam-CS	6273
Groene Wissel 003: Breukelen	5506
Groene Wissel 006: Driebergen-Zeist	5161
Groene Wissel 039: Steenwijk	5113
Groene Wissel 032: Bilthoven	4822
Groene Wissel 028: Beesd	4529
Groene Wissel 011: Utrecht-Overvecht	4349

GROENE BUS WISSELS

Groene Bus Wissels zijn rondwandelingen vanaf een busstation of -halte (met op zondag minimaal een uur dienst, soms één keer per twee uur). Zo kan er ook gewandeld worden waar geen treinstation is en ontstaat een landelijk dekkend netwerk van Groene Wissels.

GROENE WADDEN WISSELS

Voor wie een Waddeneiland bezoekt: Wadden Wissels lopen door de stillere gebieden van de Waddeneilanden, door natte en droge duinvalleien, volgen spannende slinger- en struipaadjes en gaan uiteraard ook over het schitterende strand.



Zelfs de lelijkste Groene Wissel (vanaf Schiphol) is populair en inmiddels al door bijna achthonderd wandelaars gelopen. De reacties zijn enthousiast, tot verbazing van de ontwerper.



KLEINE ONTDEKKINGSREISJES

'Het grote aantal Groene Wissels ontsluit Nederland voor wandelaars', stelt Frank van der Meer resoluut. De fervent wandelaar van de rondwandelingen heeft er nu zo'n 35 gelopen. 'Ik kom in delen van Nederland waar ik nog nooit geweest ben. Het zijn kleine ontdekkingsreisjes. De routes zijn zo ontzettend gemakkelijk op Wandelzoekpagina te zoeken op locatie, op lengte of op thema, enzovoorts. En ze zijn gratis. Ik vind de Groene Wissels veel avontuurlijker dan andere uitgezette wandelroutes. Ook omdat de markeringen ontbreken. Soms is dat wel lastig. Zeker als je gewend bent om op markeringen te lopen. Als je in gedachte bent, kan het zijn dat je verkeerd loopt. Maar dat ligt dan niet aan de beschrijving. Je komt bovendien op paadjes waar je nog nooit geweest bent. Ik wandel al twintig jaar in de duinen bij Castricum. De Groene Wissel daar bracht me op paadjes die ik helemaal niet kende. Ik ken de ontwerper van de Groene Wissels niet, maar hij maakt er volgens mij een sport van om je over de leukste paadjes te laten lopen. Je haalt zijn enthousiasme uit zijn beschrijvingen.'

Frank van der Meer op Groene Wissel Hollandsche Rading.

doen de wandelaars. Zij geven kleinere veranderingen door. In negen van de tien gevallen kan ik dan vanachter mijn computer binnen 24 uur de routebeschrijving updaten. Soms schrijven wandelaars uitstekende alternatieven. Ik controleer ze vervolgens met behulp van mijn fotografisch geheugen, gedetailleerde topografische kaarten en satellietfoto's. Bij de geringste twijfel ga ik wel het veld in. Dat doe ik ook als ik achteraf toch niet helemaal tevreden ben met het resultaat.'

TWEE JAAR

Waarom heten de rondwandelingen eigenlijk Groene Wissels. Bart: 'Groen omdat je in groene buitengebieden of door groene stadsdelen wandelt; wissels geeft de relatie

aan met de trein en bus: je wisselt van gemotoriseerd vervoer naar de benenwagen. Maar je wisselt ook van het ene naar het andere pad en van stress naar ontspanning. Het woord wissel is bovendien jagersvakjargon voor een pad dat door wilde dieren wordt gemaakt en gebruikt.'



Blijft de vraag of Nederland niet een keer helemaal vol is met Groene Wissels. Komt er een einde aan het megaproject? 'Ik denk dat er ruimte is voor zo'n vijfhonderd Groene Wissels. Ideeën en inspiratie heb ik nog genoeg. Over twee jaar ben ik wel 'klaar.'

NOOIT MEER VERKEERD LOPEN

Zo'n vijftig Groene Wissels heeft Yolanda van Hensbergen samen met haar man gelopen. 'Eigenlijk loop ik alleen nog maar Groene Wissels. Als mijn man en ik willen wandelen, zijn de Groene Wissels het eerste waar ik naar kijk. Dat gaat inmiddels automatisch. We gaan nu enkele dagen naar Limburg en ik heb er vier van Wandelzoekpagina gedownload. Dat gaat heel makkelijk, het is allemaal heel handig. Het fijne van de routebeschrijving en de kaartjes is dat ze allemaal echt kloppen. Dat kun je van andere beschrijvingen vaak niet zeggen.'

Yolanda met echtgenote op pad. Overigens niet op een Groene Wissel, maar in Duitsland.

