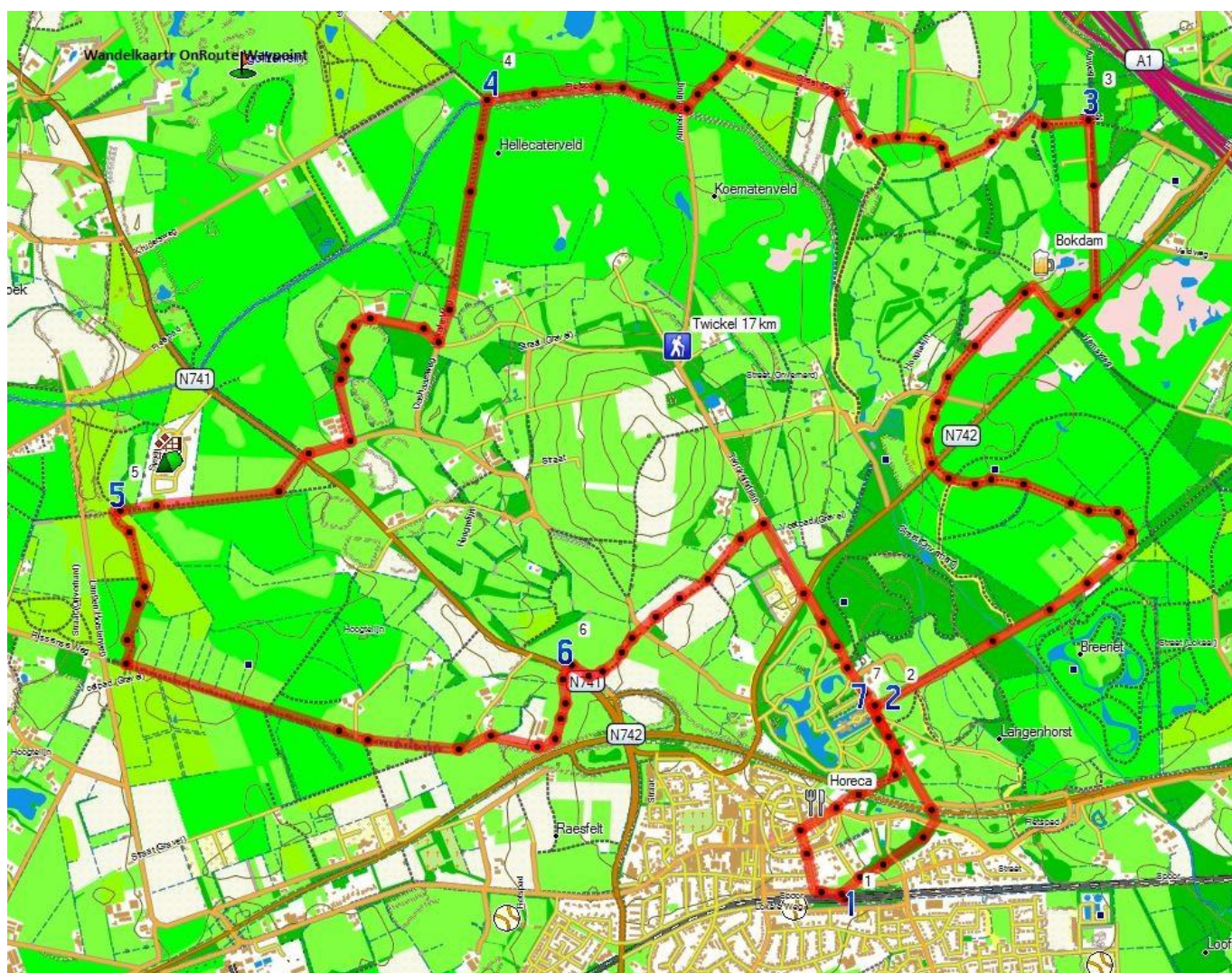


# Trage Tocht Twickel

Auteur: Rob Wolfs

## Kasteel, Twickelervaart en Deldener es

We maken een stevige rondwandeling over een van de grootste én meest authentieke landgoederen in Overijssel. Landgoed Twickel ligt in de omgeving van Delden. Kasteel Twickel vormt het middelpunt van het landgoed, dat bestaat uit bossen, heidevelden, vennen en boerderijen met akkers en weilanden. De eikenbossen van Twickel zijn vanouds beroemd. De honderdzestig boerderijen zijn te herkennen aan de zwart-witte luiken. De route volgt een deel van de Twickelervaart. De elf kilometer lange vaart was in de 18e eeuw nodig om onder andere textielproducten en eikenhout via de Regge, Vecht, Zwarte Water en Zuiderzee te kunnen afvoeren. De komst van betere verbindingen in de 20e eeuw betekende het einde van de scheepvaart. De kaden werden beplant en de sluizen die het hoogteverschil overbruggen, raakten in verval en werden vervangen door eenvoudige stuwen. Sinds 2000 heeft een aantal ingrijpende aanpassingen plaatsgevonden. De Twickelervaart heeft nu het karakter van een beek gekregen. Het laatste stuk van de route komt langs de randen van de grote bolle Deldener es.



## Routebeschrijving

1. Vanuit station Delden linksaf en de eerste weg rechtsaf, Werdmüller von Elggstraat. Aan het eind schuin rechts aanhouden en rechtdoor, Kortestraat. Op kruising met Zuidwal rechtdoor. Daarna op kruising bij pleintje rechtsaf, Langestraat. Na hotel De Zwaan bij P-23783 linksaf, Noorderhagen en direct weer rechtsaf, Rentmeesterlaantje. Via de Laartunnel kom je op landgoed Twickel. Op Y-splitsing links aanhouden, halfverhard pad. Pad komt uit op asfaltweg, hier links aanhouden. Asfalt gaat over in klinkers.
2. Pal voor de ingang naar het kasteel rechtsaf, klinkerweg. Op kruising rechtdoor. Twee keer een brug over, gaat over in asfalt. Na de wagenmakerij wordt de weg weer onverhard, Bornse voetpad. Even daarna linksaf, een brede bosweg. Steeds rechtdoor. Asfaltweg schuin naar rechts oversteken en rechtdoor het bospad blijven vervolgen. Asfaltweggetje oversteken en opnieuw het bospad rechtdoor vervolgen. Je loopt verderop over een heideveld. Vlak voor een boerderij rechtsaf, asfaltweg. Even voor de asfaltweg linksaf via voetgangerspassage, een smal bospaadje. Het buigt naar links en loopt parallel aan de asfaltweg. Opnieuw via een wandelsluis kom je uit op een brede zandweg met fietspad. Hier linksaf, Zenderseweg, brede zandweg met fietspad. Zijpaden negeren tot de eerstvolgende kruising.
3. Op die kruising linksaf. Deze doodlopende weg gaat in de richting van een boerderij. Op driesprong rechtdoor, nu Veldweg. Voor de boerderij meebuigen naar links over kasseien. Daarna meebuigen naar rechts over de brug heen en voor de boerderij linksaf. Deze onverharde weg met bochten blijven volgen. Langs een slagboom kom je uit in de bocht van een asfaltweg. Hier ga je linksaf. Aan het eind rechtsaf, Meijerinkveldkampsweg. Deze steeds rechtdoor volgen tot het eind. Hier bij P-21657/001 linksaf, asfaltweg. In de bocht voor de brug over de Twickelervaart rechtsaf bij P-22365/001, zandweg met fietspad, Grote Looweg.
4. Bij een volgende brug en P- 22375/001 linksaf, een zandweg met fietspad, Dashaarsweg. Zandweg gaat bij toegang naar Erve Braecker over in asfaltweg, hier rechtdoor. Op kruising daarna rechtsaf, asfaltweg volgen. Je passeert een boerderij met bedrijfsgebouwen. Weg gaat over in halfverhard. Aan het eind rechtsaf, asfaltweg. Voorrangsweg oversteken en rechtdoor Lage Eschweg, zandweg met fietspad. Aan het eind rechtsaf, Westerholtweg langs de bosrand.
5. Na het passeren van een recreatieterrein aan je rechterhand neem je, even voor een asfaltweg, het eerste bospad linksaf langs een slagboom en een bordje van Twickel. Dit pad, verderop smaller, steeds blijven volgen. Na een slagboom op brede zandweg met fietspad linksaf. Steeds rechtdoor. Na boerderijnummer 9 op driesprong rechtdoor, Rijssenseweg. Ter hoogte van boerderijnummer 11 gaat de weg over in asfalt. De weg volgen met een bocht naar links.
6. Voorrangsweg (Almelosestraat) oversteken en bij fietswegwijzer rechtsaf, parallelweggetje. Eerste brede onverharde voetpad linksaf. Asfaltweggetje oversteken en rechtdoor het wandelpad vervolgen. Pad naar rechts negeren. (Hier naar rechts voor horeca 't Hoogspel.) Bij boerderijnummer 15 wordt het een asfaltweggetje, nog steeds rechtdoor. Aan het eind rechtsaf, voetpad parallel aan de weg. Je passeert aan je linkerhand informatieboerderij de Wendezoele en aan je rechterhand de kwekerij en moestuin. Op kruising met de Bornsestraat rechtdoor, Twickelerlaan. Je passeert de Landgoedwinkel.



7. Rechtdoor langs het kasteel. Ter hoogte van huisnummer 4 rechtdoor in de richting van de brug. Twickelerlaan vervolgen tot de brug. De hoge brug over en dan op Y-splitsing rechts aanhouden. Weg oversteken en rechtdoor, grindpad langs en bordje van Twickel. Dit grindpad helemaal uitlopen, alle zijpaden negeren. Je komt uit bij een asfaltweg. Nog even rechtdoor en je bent terug bij het station.

## Praktische informatie

### Start/eindpunt

Station Delden.

### Eigen vervoer

Parkeerplaats bij station Delden.

### Lengte van de wandeling

17 km.

### Horeca

Diverse horecagelegenheden in het centrum van Delden. Op landgoed Twickel bij boerderij Bokdam kun je zelf koffie en thee maken.

Landgoedwinkel Twickel: De landgoedwinkel is gevestigd tegenover het parkeerterrein aan de Twickelerlaan 7, <http://www.twickel.nl/cm/PAG000015428/Landgoedwinkel.html>.

Even van de route af onder punt 6 't Hoogspel, <http://www.hoogspel.com/>.

### Percentage verhard-onverhard

25%-75%.

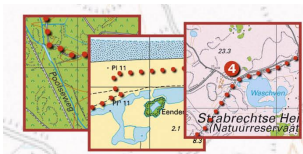
Route en tekst van deze Trage Tocht zijn gemaakt door Rob Wolfs, zie voor meer info [www.wolfswandelplan.nl](http://www.wolfswandelplan.nl). Deze wandeling is als pdf-bestand met topografische kaart en gps-track te vinden op Wandelzoekpagina: [www.wandelzoekpagina.nl/wandeling/trage-tocht-twickel/12227/](http://www.wandelzoekpagina.nl/wandeling/trage-tocht-twickel/12227/). Ik ben benieuwd naar je reactie op deze wandeling; opmerkingen en aanvullingen zijn op Wandelzoekpagina of op [info@wolfswandelplan.nl](mailto:info@wolfswandelplan.nl) welkom.

Nergens is de afwisseling van bos en open gebied mooier dan in het oosten van ons land. De delen van provincies Gelderland en Overijssel ten oosten van de IJssel worden gekenmerkt door eeuwenoude kleinschalige cultuurlandschappen waar bos en open gebied elkaar doorlopend afwisselen. Rob Wolfs zocht de mooiste plekken in dit gebied bij elkaar en reeg er aantrekkelijke wandelingen doorheen. In 'Wandelen op de rand van bos en boerenland' staan 20 mooie (rond)wandelingen van soms wat meer en soms wat minder dan 15 kilometer. **Wandelen op de rand van bos en boerenland, Uitgeverij Gegarandeerd Onregelmatig, € 14,95, ISBN: 978-90-78641-25-4.** De gids is verkrijgbaar via de (internet)boekhandel en via de website van de uitgeverij: [www.gegarandeerdonregelmatig.nl](http://www.gegarandeerdonregelmatig.nl).



DEZE WANDELING IS OPGENOMEN  
IN EEN WANDELGIDS VAN  
GEGARANDEERD ONREGELMATIG

BESTEL DE MOOISTE WANDELGIDSEN OP [WWW.GEGARANDEERDONREGELMATIG.NL](http://WWW.GEGARANDEERDONREGELMATIG.NL)



4

**Neem een abonnement!**  
**Meer dan 1500 wandelkaarten**  
[www.wandelzoekpagina.nl/abonnement](http://www.wandelzoekpagina.nl/abonnement)

voor slechts  
**€ 12,50**

## Achtergrondinformatie

### **Kasteel Twickel**

Kasteel Twickel vormt het middelpunt van het landgoed met een oppervlakte van 4000 ha. Van 1347 tot 1953 is Twickel steeds opnieuw vererfd. Opvolging bracht op Twickel de volgende geslachten: Van Twickelo, Van Raesfelt, Van Wassenaer Obdam en Van Heeckeren van Wassenaer. In 1953 bracht de toenmalige eigenaresse, Barones Van Heeckeren van Wassenaer Landgoed Twickel onder in een stichting, die het landgoed als natuurreservaat en cultuurmonument in stand moet houden. Behoud van natuurschoon en van het landschappelijke karakter staan op de voorgrond. Het landgoed bestaat uit bossen, heidevelden, vennen en boerderijen met akkers en weilanden. De eikenbossen van Twickel zijn vanouds beroemd. De honderdzestig boerderijen zijn herkenbaar u aan de zwart-witte luiken.

### **Van transportader naar troetelbeek**

De Twickelervaart is in de jaren 1771-1775 in opdracht van de toenmalige eigenaar van landgoed Twickel -Carel George van Wassenaer- gegraven vanaf de Regge bij Enter tot aan Carelshaven bij Delden. De elf kilometer lange vaart was nodig om onder andere textielproducten en eikenhout via de Regge, Vecht, Zwarte Water en Zuiderzee te kunnen afvoeren. In die tijd was het water dé transportmogelijkheid. De wegen waren te slecht. De komst van betere verbindingen in de 20e eeuw betekende het einde van de scheepvaart op de Twickelervaart. De kaden werden beplant en de sluizen die het hoogteverschil overbrugden, raakten in verval en werden vervangen door eenvoudige stuwen. Sinds 2000 heeft een aantal ingrijpende aanpassingen plaatsgevonden. Vervuilde grond is afgegraven, een nieuwe laag schone grond is aangebracht waardoor de vaart ondieper is geworden. De Twickelervaart heeft nu het karakter van een beek gekregen.

### **Invloed van Twickel**

Al vroeg was de politiek van Twickel erop gericht om een zo groot mogelijke invloed op het lokale bestuur rond Delden te krijgen. Met ongeveer tien procent van het grondbezit in handen waren de eigenaars van Twickel in de 18e eeuw de grootste grondbezitters in Delden en omgeving. Binnen de stad openbaarde de macht zich vooral in het kerkelijk leven. Daarnaast was de invloed van Twickel direct merkbaar in de verhouding tot de pachters. Zij betaalden hun pacht niet alleen met geld of met producten van hun bedrijf, maar soms ook met werk. Voor een huwelijk moesten ze toestemming vragen, ook als het hun kinderen betrof. Twickel bemoeide zich zelfs met de manier waarop ze hun nalatenschap regelden. In de loop van de 19e eeuw kwamen daar nieuwe invloedssferen bij, zoals het onderwijs en de openbare voorzieningen. Vanoudsher had Twickel ook al de armenzorg tot een van zijn taken gerekend.

### **Toename van de landbouw**

Als geen ander heeft Jacob Derk Carel het belang van de landbouw voor de toekomst

van Twickel ingezien en zich ingezet voor de uitbreiding van het grondbezit. In 1837 bereikte hij bij de opheffing van de marken in het gebied van de Deldeneres en de Deldenerbroek met de andere grondeigenaren overeenstemming over de grondverdeling. Tussen 1841 en 1854 kreeg in alle zeven marken van Ambt Delden de verdeling haar beslag. De heer van Twickel die als grootste grondeigenaar de meeste rechten had, kreeg de meeste grond in eigendom toegewezen. In deze periode groeide het bezit van Twickel in Ambt Delden uit tot een oppervlakte van circa 4000 hectare. Daarmee legde Jacob Derk Carel de grondslag voor de verdere ontwikkeling van het landgoed. Hij liet nieuwe bossen aanleggen waardoor het landschap rond het huis langzaam van karakter veranderde. Verder werd een begin gemaakt met de ontginning van nieuwe landbouwgronden en de bouw van nieuwe boerderijen.