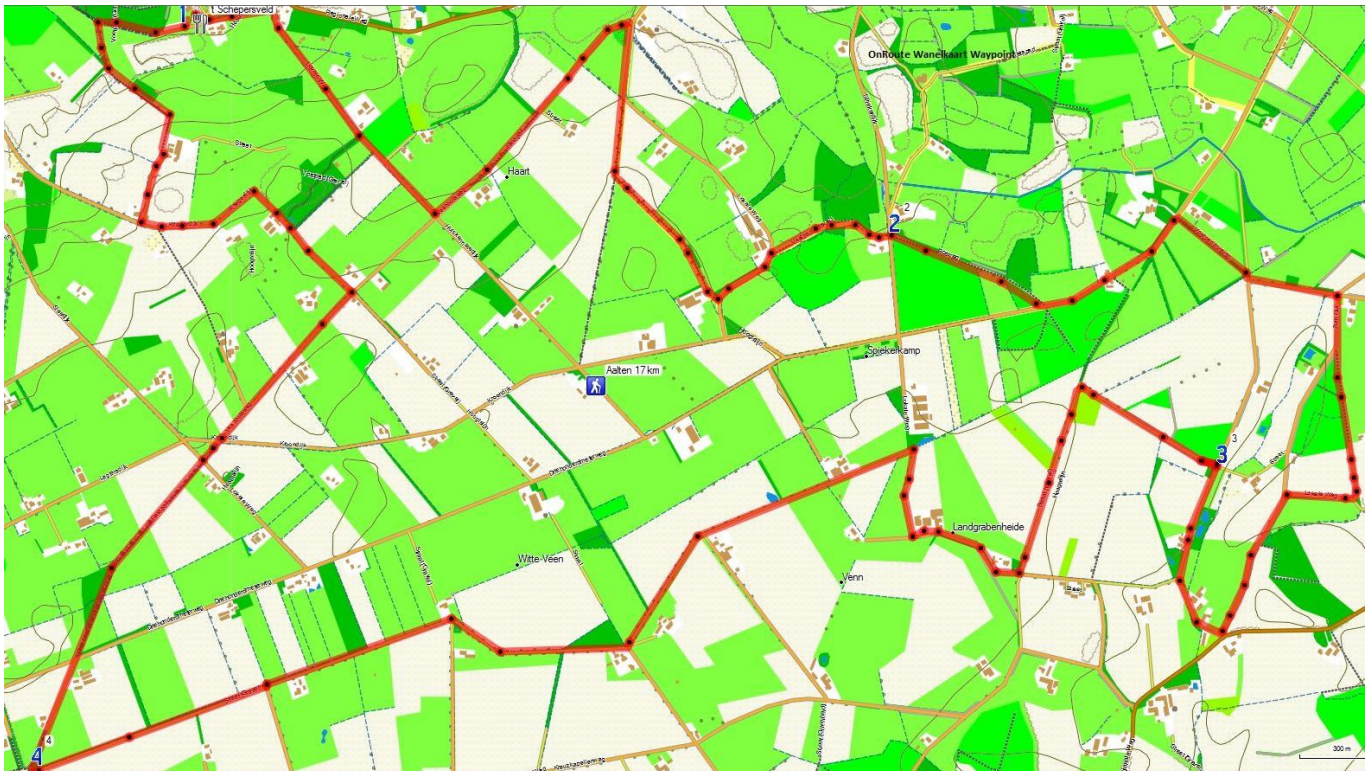


Trage Tocht Aalten

Auteur: Rob Wolfs

Haart, Landgraben en Gesinkhooek

Zoek de verschillen. Deze wandeling op de rand van Nederland en Duitsland is fascinerend. Het landschap is in dit deel van de Achterhoek al op verschillende plaatsen licht glooiend. Veel wegen en paden zijn omzoomd door eikenbomen. Het landschap is hier nog redelijk kleinschalig. De soms overduidelijke, maar soms ook subtiele verschillen tussen de Nederlandse en Duitse cultuur zijn steeds aanwezig andere huizen, andere taal, andere inrichting van het boerenland. Voor de wandelaar het meest opmerkelijke verschil in Nederland komen we op een geasfalteerd B-weggetje in een paar minuten tijd minstens vier of vijf auto's tegen, die geen snelheid minderen. Direct over de grens zijn dezelfde asfaltweggetjes leeg en als er al een auto passeert, dan langzaam. In dit grensgebied heerst rust en stilte. Een deel van de route wandelen we over een lange onverharde weg direct op de grens, aan onze linkerhand Duitsland, rechts Nederland de Grenzwanderweg.



Routebeschrijving

1. Vanaf de parkeerplaats loop je naar de weg en ga je linksaf. Aan het eind rechtsaf, Huiskermaatdijk. Op kruising linksaf, Veenhuisweg. Na nummer 7 wordt het een onverharde weg. Verderop na nummer 5 weer asfaltweg. Aan het eind rechts, asfaltweggetje. Waar de weg een bocht naar links maakt, ga je rechtdoor, onverharde weg. Nu neem je het eerste onverharde pad linksaf. Je passeert de 'Boschhoeve'. Het wordt een asfaltweggetje en je buigt met de weg mee naar links. Aan het eind linksaf, nog steeds asfaltweggetje. Je passeert het 'Boshuis' aan je linkerhand en dan ga je bij een groene schuur en voordat de weg verder naar links draait, rechtsaf, smal voetpaadje. Eerst langs de rand van grasland en verderop door het bos. Je gaat een slingerbeekje over en vervolgt het bospaadje.
2. Asfaltweg oversteken (aan je linkerhand boerderij 't Winkel) en rechtdoor, bospaadje. Dit komt bij bankje uit op asfaltweggetje, hier linksaf. Je passeert 'De Grenswachter'. Tegenover ecologische tuin (nummer 3) rechtsaf, onverharde weg langs bordje 'Opengesteld'. Aan het eind, bij infopaneel en grenssteen 755a ga je rechtsaf, onverhard paadje tussen twee hekken door. Je passeert een bankje en komt uit in de bocht van een asfaltweggetje. Nu ben je in Duitsland en je gaat hier linksaf. Op kruising rechtsaf, zum Gur. Waar de asfaltweg met een flauwe bocht naar rechts draait, ga je rechtdoor, onverharde weg langs bosrand. Ter hoogte van huizen aan je linkerhand wordt het een asfaltweggetje, rechtdoor. Met de weg meebuigen naar rechts. Aan het eind linksaf. Nu ga je op een splitsing bij bushaltes rechtsaf, am Landgraben. Op driesprong het asfaltweggetje met bocht naar rechts volgen. Je passeert aan je rechterhand twee vijvers.
3. Daarna neem je bij picknickbanken de eerste halfverharde weg links. Aan het eind bij een schuilhut ga je met de bocht mee naar links. Op kruising met een asfaltweggetje rechtsaf. Het asfaltweggetje volgen. Vlak voordat het overgaat in een tegelpad naar een boerderij ga je rechtsaf, halfverhard paadje. Dit pad met een bocht naar links volgen. Recht voor je zie je grenssteen 754. Het wordt een onverharde weg in de richting van een boerderij. Na boerderij rechtdoor brede onverharde weg vervolgen. Op driesprong bij wegwijzer rechtdoor richting Süderwick. Op viersprong rechtsaf, je passeert grenspaal 752. Dat pad wordt verderop smaller. Ook op volgende driesprongen steeds rechtdoor, Doorlopen tot je uitkomt bij een schuilhut en grenspaal op heuveltje.
4. Op driesprong daar ga je rechtsaf langs picknickbank en infopaneel. Je komt uit op een onverharde weg met fietspad, hier rechtsaf. Nu ben je weer in Nederland. Even verder wordt het een asfaltweg. Asfaltweg oversteken en rechtdoor, onverharde weg met fietspad, Veenhuisweg. Op een kruising met de Slaadijk rechtdoor. Even daarna op schuine kruising Kroondijk oversteken en rechtdoor, steeds Veenhuisweg, nu weer geasfalteerd. Op eerste kruising linksaf, Kriegerdijk. Deze krap 1 km volgen. Je passeert dan de zondagschool aan je linkerhand en je gaat rechtsaf langs huisnummer 11, doodlopende weg. Bij huisnummers 13a/13b linksaf, fietspaadje volgen. Aan het eind rechtsaf, zandweg. Even verder ben je weer terug bij 't Schepersveld.

Praktische informatie

Start- en eindpunt/parkeren

Café-restaurant 't Schepersveld, Loohuisweg 5, 7121 JL Aalten.

OV

Deze wandeling is niet bereikbaar met openbaar vervoer.

Lengte van de wandeling

17 km.

Horeca onderweg

CR 't Schepersveld aan begin- en eindpunt, <http://schepersveld.nl/>.

Percentage verhard-onverhard

40%-60%.

Route en tekst van deze Trage Tocht zijn gemaakt door Rob Wolfs, zie voor meer info www.wolfswandelplan.nl. Deze wandeling is als pdf-bestand met topografische kaart en gps-track te vinden op Wandelzoekpagina: www.wandelzoekpagina.nl/wandeling/trage-tocht-aalten/12641/. Ik ben benieuwd naar je reactie op deze wandeling; opmerkingen en aanvullingen zijn op Wandelzoekpagina of op info@wolfswandelplan.nl welkom.

Nergens is de afwisseling van bos en open gebied mooier dan in het oosten van ons land. De delen van provincies Gelderland en Overijssel ten oosten van de IJssel worden gekenmerkt door eeuwenoude kleinschalige cultuurlandschappen waar bos en open gebied elkaar doorlopend afwisselen. Rob Wolfs zocht de mooiste plekken in dit gebied bij elkaar en reeg er aantrekkelijke wandelingen doorheen. In 'Wandelen op de rand van bos en boerenland' staan 20 mooie (rond)wandelingen van soms wat meer en soms wat minder dan 15 kilometer. **Wandelen op de rand van bos en boerenland, Uitgeverij Gegarandeerd Onregelmatig, € 14,95, ISBN: 978-90-78641-25-4.** De gids is verkrijgbaar via de (internet)boekhandel en via de website van de uitgeverij: www.gegarandeerdonregelmatig.nl.



BESTEL DE MOOISTE WANDELGIDSEN OP WWW.GEGARANDEERDONREGELMATIG.NL



4 **Neem een abonnement!**
Meer dan 1500 wandelkaarten
www.wandelzoekpagina.nl/abonnement

voor slechts
€ 12,50

Achtergrondinformatie

De Haart

De Haart is een buurtschap in de gemeente Aalten. Haart betekent 'bos waar hout gekapt mag worden'. De buurtschap ligt op een hoger gelegen deel in het landschap en wordt omgeven door verschillende eenmansessen. Langs de grens met Duitsland liggen heide- en veenontginningen. In dit coulisselandschap afgewisseld met meer open boerenland bevinden zich voornamelijk agrarische bedrijven. Boerderij 't Winkel is een scholtenboerderij omringd door eikenbossen, lanen en bolle akkers. Door de verspreide bebouwing is het een mooi voorbeeld van het Achterhoekse hoeven- en kampenlandschap. De Haart is een rijk gebied voor reeën. Langs de grens worden geregeld wilde zwijnen gezien en ook de das is weer gesignaleerd, vermoedelijk eveneens afkomstig uit aangrenzend Duitsland.