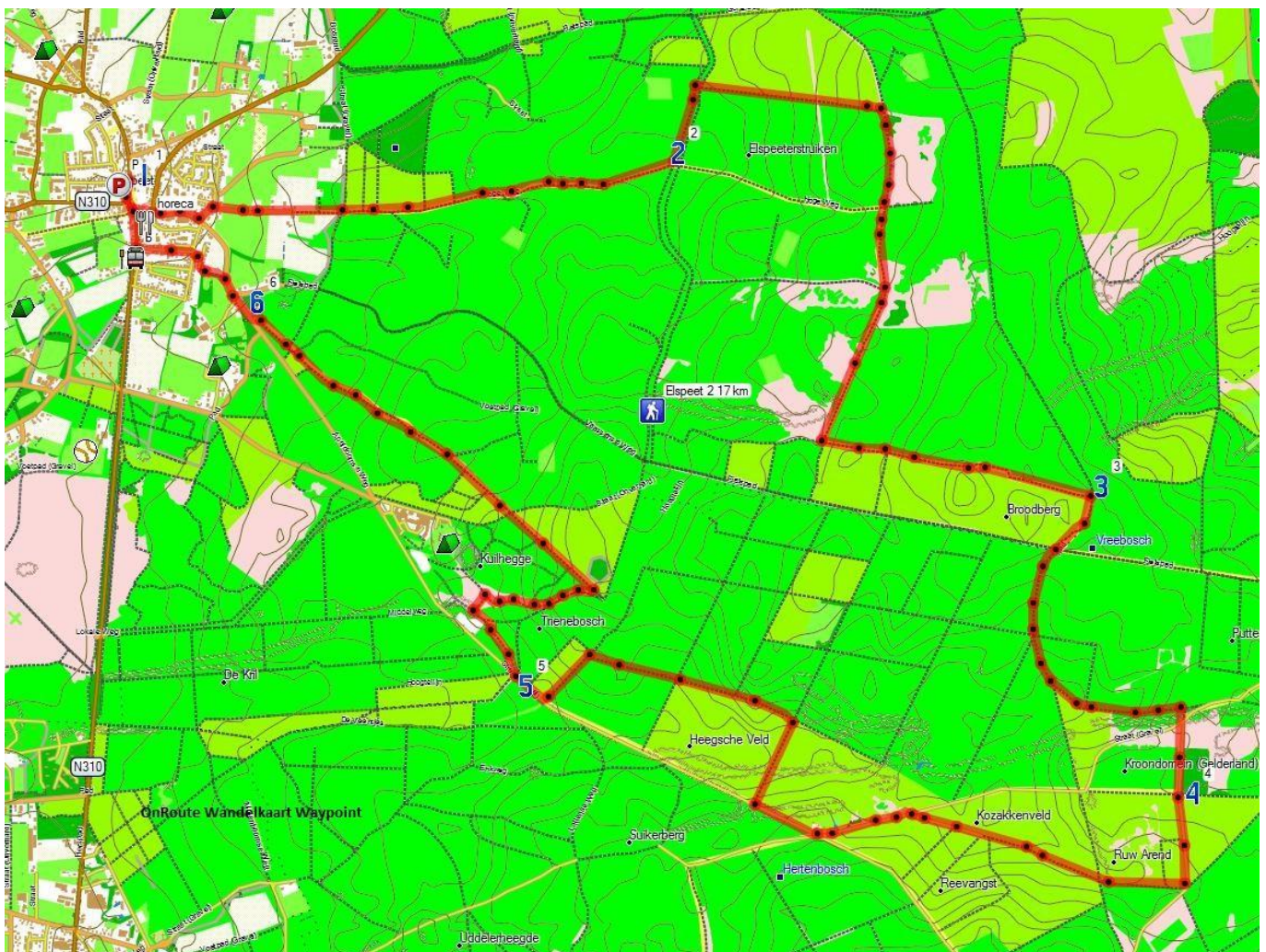


Trage Tocht Elspeet 2

Auteur: Rob Wolfs

Elspeter Bos, Elspeter Struiken en Heegse Veld

We maken een afwisselende en stevige Veluwe bos- en heidewandeling aan de oostkant van Elspeet. De tocht gaat door de glooiende bossen van het Elspeter bos, van de Elspeter Struiken en door de bossen van Kroondomein Het Loo. We zijn Elspeet al snel weer uit en we wandelen over een lang recht pad door een prachtig beukenbos. Wie van rust houdt, vindt hier midden op de Veluwe nog échte stilte. Wegen en autoverkeer zijn ver weg. Op de paden zien we talrijke wildsporen. We maken een redelijke kans om wild te spotten. Heideveldjes brengen de nodige afwisseling. De route voert ons langs de Broodberg, de Heesterberg en het Kozakkenveld naar de Hoge Duvel, een woning middenin de bossen. Op het Heegse Veld zien we een bos met dansende eiken. We volgen smalle paadjes over een heideveld in het Trienebos. Het laatste stuk lopen we door een dansend beukenbos terug naar Elspeet.



Routebeschrijving

1. Vanaf de parkeerplaats bij de kerk naar de weg toe en rechtsaf. Aan het eind rechtsaf. Op driesprong met Staverdensedeweg naar rechts ga je rechtdoor, Uddelerweg. Je neemt de eerste weg naar links, Apeldoornseweg. *Nu op kruising rechtdoor, de Apeldoornseweg vervolgen. Op kruising linksaf, Gerstweg. Nu de eerste weg rechtsaf, Hogeweg. Je loopt tussen de velden, verderop passeer je een paar huizen en dan wordt het een onverharde weg. Rechtdoor volgen. Je komt op een splitsing in het bos. Je gaat rechtdoor, je passeert een houten afsluitboom, een wildrooster en een bordje 'Stiltegebied'. Dit pad 1,5 km steeds blijven volgen tot je bij een dubbele kruising komt van paden vlak na elkaar.
2. Daar ga je op de tweede kruising linksaf. Nu neem je na ongeveer 350 meter een grassig bospad naar rechts. Dit pad ruim 800 meter helemaal uitlopen. Aan het eind rechtsaf. Even verder loop je langs een heideveld aan je linkerhand. Op een kruising aan de rand van de heide ga je rechtdoor het bos in. Verderop loop je weer langs een meer open stuk met heide. Hier een pad naar rechts negeren, steeds rechtdoor. Je passeert verderop aan je rechterhand een heuvelachtig heideveld. Nu ga je op een kruising op de hoek van dat heideveld linksaf, geel-blauwe markering. Dit pad 1,2 km volgen en uitlopen.
3. Aan het eind rechtsaf. Je komt uit op een brede bosweg met fietspad, Vaassenseweg. Hier ga je linksaf. Je passeert twee houten palen van Het Loo en direct daarna ga je schuin rechtsaf langs een bordje van Kroondomein Het Loo 'Opengesteld voor wandelaars en fietsers'. Je komt op een vijfsprong. Hier ga je rechtdoor. Op een Y-splitsing links aanhouden, hetzelfde pad vervolgen. Een pad naar links negeren. Je hebt verderop aan je rechterhand een hoger gelegen heideveld, het pad gaat langzaam omhoog en dan neem je het eerste pad naar rechts. Je kruist al snel een breed grindpad en gaat rechtdoor, ook een brede grindweg over een open veld.
4. Op een kruising rechtdoor. Een pad naar rechts negeren. Na een bocht naar rechts direct het eerste pad schuin naar rechts nemen. Dit pad 1,3 km steeds blijven volgen, alle zijpaden negeren. Je komt uit op een brede grindweg. Hier ga je linksaf. Je passeert een houten hek en even daarna kom je op een kruising bij een wegwijzer en een bankje en een huis. Daar ga je schuin rechtsaf langs huisnummers 1 en 2. Je neemt verderop het eerste pad naar rechts langs een bordje van Kroondomein Het Loo. Op een kruising linksaf. Nu op een kruising rechtdoor. Op een volgende kruising linksaf, licht naar beneden. Je komt uit op een grindweg. Hier ga je rechtsaf. Je passeert een infopaneel van Kroondomein Het Loo en twee houten palen Het Loo.
5. Pal daarna ga je rechtsaf en direct daarna voor een bordje 'Opengesteld Gemeentebossen Nunspeet' linksaf, geel-rode markering. Voorlopig deze geel-rode markering blijven volgen, een smaller bospaadje. Het paadje met bochten volgen. Je loopt een heuveltje op en je komt bij een heideveld. Hier ga je rechtsaf, een smal paadje over de hei. Het paadje komt uit op een ander paadje. Daar ga je rechtsaf. Het paadje langs de rand van hei blijven volgen. Op een driesprong linksaf. Verderop neem je het eerste paadje links naar beneden. Dat komt al snel uit op een ander pad. Hier ga je linksaf. Op een kruising rechtdoor. Steeds rechtdoor, zijpaden negeren. Verderop loop je door beukenbos. Dit pad steeds blijven volgen tot je uitkomt bij houten hekken. Door het klaphekje en opnieuw rechtdoor, zijpaden negeren. Vlak voor een houten huis met het pad meebuigen naar links. Je komt uit op een asfaltweggetje.

6. Daar ga je rechtsaf. Op splitsing bij P-20179/001 rechtdoor de Apeldoornseweg vervolgen. Nu bij de toegang tot huisnummer 68 even naar links en direct rechts aanhouden, een grindpaadje tussen houten paaltjes door. Het gaat over in een stoeptegelpaadje. Dan meebuigen naar rechts. Je komt uit op een klinkerweg, hier rechtdoor. Op een driesprong linksaf. Aan het eind rechts en direct weer links. Doorlopen tot het eind. Bij de Uddelerweg rechtsaf. (Linksaf terug naar de bushalte.) Op de driesprong met Vierhousterweg naar rechts ga je rechtdoor. Voor de auto nog even rechtdoor in de richting van de kerk. Na de kerk linksaf en je bent weer terug bij de parkeerplaats.

Praktische informatie

Toegankelijkheid

deze route is tussen de punten 3 en 5 in de routebeschrijving van 15 september tot 25 december niet toegankelijk.

Start- en eindpunt/parkeren

Elspeet, parkeerplaats bij de kerk aan de Dominee Kalshovenweg (niet op zondag, dan in parkeerhavens langs de weg in het centrum).

Openbaar vervoer

Elspeet, bushalte 'Centrum' lijn 104 (alleen ma t/m vrij) Apeldoorn-Harderwijk of lijn 112 (alle dagen) Nunspeet- Stroe (voor Ede en Apeldoorn overstappen op busstation Wittenberg). Kom je met de bus dan vanaf de bushalte naar het centrum lopen over de Uddelerweg. Nu neem je de eerste weg rechts, Apeldoornseweg en lees verder bij * onder 1.

Lengte van de wandeling

17 km.

Horeca onderweg

in het centrum van Elspeet zijn diverse horecagelegenheden. Onderweg kom je verder niets meer tegen.

Percentage verhard-onverhard

5%-95%.

Route en tekst van deze Trage Tocht zijn gemaakt door Rob Wolfs, zie voor meer info www.wolfswandelplan.nl. Deze wandeling is als pdf-bestand met topografische kaart en gps-track te vinden op Wandelzoekpagina: www.wandelzoekpagina.nl/wandeling/trage-tocht-elspeet-2/15109/ . Ik ben benieuwd naar je reactie op deze wandeling; opmerkingen en aanvullingen zijn op Wandelzoekpagina of op info@wolfswandelplan.nl welkom.

