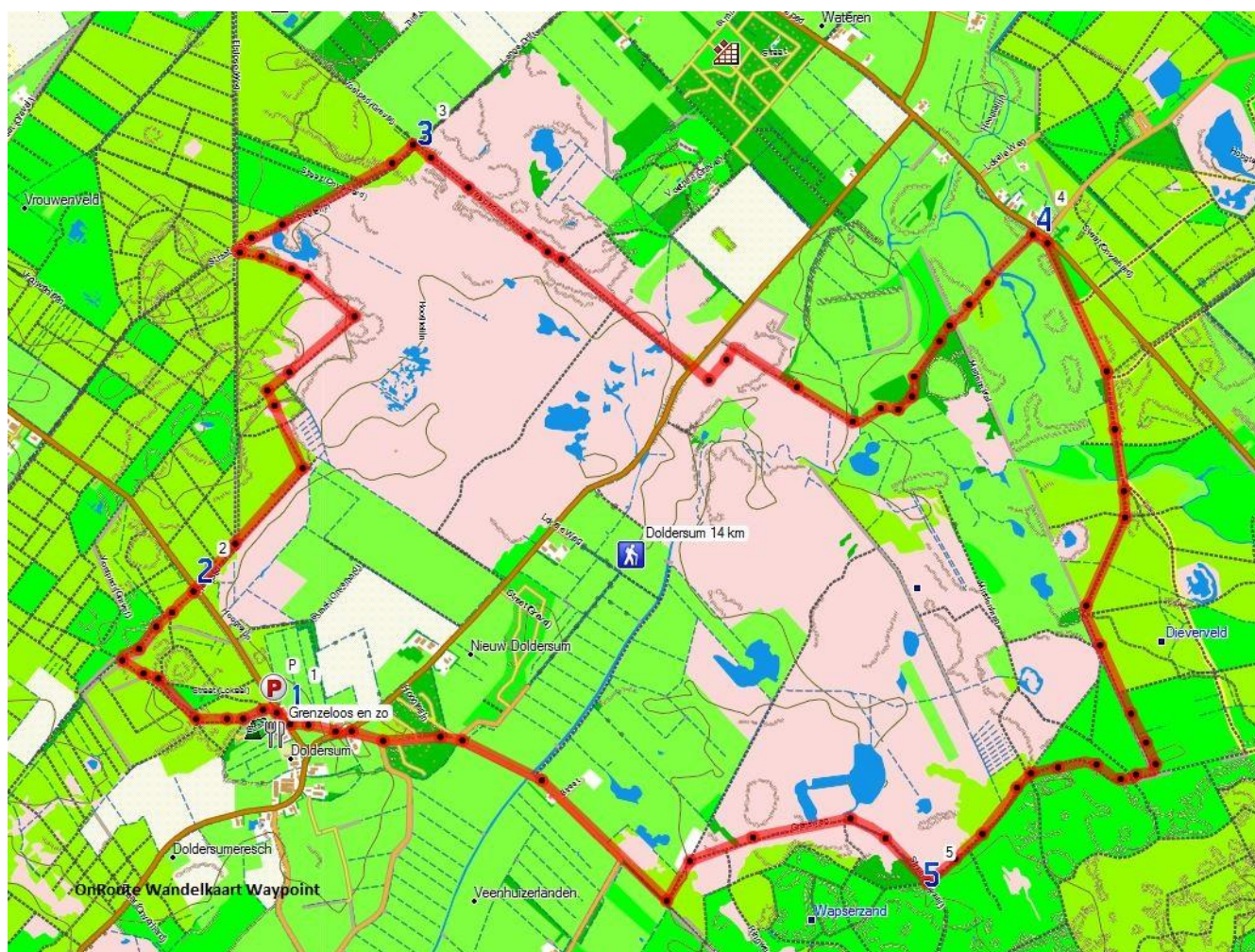


Trage Tocht Doldersum

Auteur: Rob Wolfs

Doldersummerveld, Vledder Aa en Wapserveld

We maken vanuit het esdorp Doldersum een mooie wandeling in het Nationaal Park Drents-Friese Wold. De route gaat over de uitgestrekte heidevelden van het Doldersummerveld en Wapserveld. De hei wordt onder leiding van een schaapsherder begraaasd door een schaapskudde die overnacht in de schaapskooi aan de Huenderweg tussen Doldersum en Wateren. De schapen zorgen ervoor dat het pijpenstrootje en bosopslag worden tegengegaan. Het Doldersummerveld, eigendom van het Drentsch Landschap, is een nat heideveld. Bij de uitkijktoren hebben we een weids uitzicht over het gebied. We doorkruisen het beekdal van de Vledder Aa. Het beekdal wordt weer hersteld. Lange tijd was het een rechtgetrokken beek. Nu werken natuurbeschermers en het waterschap samen om de beek zijn natuurlijke loop weer terug te geven. De route vervolgt door een bos waar Spaanse koeien grazen. We lopen over een ruig pad langs de rand van het Wapserveld, eigendom van Natuurmonumenten, en we komen langs de grote Meeuwenplas. Op het laatste deel van de tocht kruisen we nog een keer het beekdal, waar volop gewerkt wordt aan natuurherstel. Langs de brink komen we terug in Doldersum.



Routebeschrijving

1. Vanaf de parkeerplaats achter het restaurant loop je richting het fietspad. Hiervoor linksaf het bos in langs een houten fietsenstalling. Op een splitsing bij houten slagboom dit pad rechts aanhouden. Alle zijpaden negeren. Nu op de eerste duidelijke kruising rechtsaf. Rechtdoor tot een asfaltweg. Oversteken en rechtdoor, onverharde weg met fietspad bij paal met paarse kop. Je passeert een infopaneel over het Doldersummerveld. Waar deze zandweg een bocht naar links maakt steek je het fietspad over en schuin rechts langs slagboom en een bordje 'Natuurreservaat', een smal grassig paadje langs de rand van het open veld.
2. Dit smalle ruige paadje steeds blijven volgen. Je komt uit voor een hek. Daar ga je linksaf langs het hek aan je rechterhand, ook een smal ruig paadje. Je komt bij een uitkijktoren. Hiervoor rechtsaf over een veerooster de hei op. Direct linksaf, paal met paarse kop. Op een kruising met een breder karrenspoor rechtsaf richting open heidevlakte. Bij de bosrand rechtdoor over de open vlakte. Bij een bordje 'Natuurreservaat Rustgebied' met het pad meebuigen naar links. Doorlopen tot houten hek en veerooster. Hier rechtdoor. Je komt uit bij een infopaneel en een fietspad. Hier rechtsaf. Direct daarna bij P-22578/001 weer rechtsaf, zandweg met fietspad. Dan heb je het Doldersummerveld weer aan je rechterhand.
3. Na ruim 800 meter ga je rechtsaf over een fietspad over de hei. Verderop kun je ook parallel aan de linkerkant over gras lopen. Doorlopen tot asfaltweg. Oversteken en rechtdoor tussen houten paaltjes door. Nu na de eerste boom linksaf (rechtsaf een pad met paars paaltje), een wat vaag paadje richting wal met bomenrij. Vlak voor die wal met eikenbomen op breed graspad rechtsaf. Doorlopen tot een klaphekje. Je gaat door het klaphekje en over een houten brug. Dan volg je een graspad door een open stuk. Het pad buigt naar links en komt weer uit bij een hek, aan je linkerhand een uitzichtheuvel met een bankje. Je gaat door het klaphekje en volgt het graspad naar rechts. Dit pad steeds blijven volgen. Je komt weer uit bij een houten hek en je gaat door het klaphekje. Rechtdoor in de richting van huizen. Over een veerooster kom je uit op een fietspad.
4. Hier rechtsaf langs picknickbank en infopaneel. Kort daarna neem je het eerste pad schuin naar rechts, bospad langs een bordje van Staatsbosbeheer. Na ongeveer 600 meter kruis je een fietspad. Hier verder rechtdoor. Je negeert een pad naar links, je gaat door klaphekje of over een veerooster en je betreedt een begrazingsgebied met Spaanse koeien. Je kruist over een houten brug de Vledder Aa en je vervolgt het bospad met fietspad. Dat pad volgen tot een kruising met een smal paadje bij een bank en P-24357/001. Hier ga je ook rechtdoor. Doorlopen tot het eind. Hier rechtsaf langs een bordje van Natuurmonumenten. Waar het fietspad naar links draait bij twee bankjes aan je rechterhand ga je rechtsaf. Je gaat tussen die twee bankjes door in de richting van een houten afsluitboom. Je negeert een pad schuin naar links. Langs die afsluitboom over een grassig pad met aan je rechterhand open veld.

5. Tweesporig pad steeds op de rand van het veld blijven volgen. Je passeert verderop op afstand aan je rechterhand een plas. Ook weer steeds blijven volgen. Het pad buigt verderop naar links en dan loop je weer meer tussen geboomte. Helemaal aan het eind rechtsaf, onverharde weg met grindfietspad in de richting van een houten hek. Bij dat hek door klaphekje of over veerooster. Je komt uit in de bocht van een klinkerweg. Hier rechtdoor, Doldersummerweg. Je kruist de Vledder Aa. De klinkerweg gaat over in asfaltweg. Je passeert het bord 'Doldersum'. Madeweg naar links negeren en rechtdoor Dieverseweg vervolgen. Je komt uit op de Huenderweg. Hier linksaf over het fietspad. Je neemt de eerste klinkerweg rechtsaf, Brink. Aan het eind rechtsaf, Boylerstraat en je bent weer terug bij Grenzeloos en Zo.

Praktische informatie

Start- en eindpunt/parkeren

Parkeerplaats bij restaurant Grenzeloos en Zo, Boylerstraat 12, 8386 XE Doldersum.

Openbaar vervoer

Aan te lopen vanaf bushalte Rollestraat in Wapse 2,5 km, lijn 35 van/naar station Beilen.

Lengte van de wandeling

14 km.

Horeca onderweg

Begin- en eindpunt restaurant Grenzeloos en Zo, <http://www.grenzeloosenzo.nl/>.
Onderweg geen horeca.

Percentage verhard-onverhard

20%-80%.

Honden

Op het Doldersummerveld zijn honden niet toegestaan.

Route en tekst van deze Trage Tocht zijn gemaakt door Rob Wolfs, zie voor meer info www.wolfswandelplan.nl. Deze wandeling is als pdf-bestand met topografische kaart en gps-track te vinden op Wandelzoekpagina: www.wandelzoekpagina.nl/wandeling/trage-tocht-doldersum/15325/. Ik ben benieuwd naar je reactie op deze wandeling; opmerkingen en aanvullingen zijn op Wandelzoekpagina of op info@wolfswandelplan.nl welkom.

Nergens is de afwisseling van bos en open gebied mooier dan in het oosten van ons land. De delen van provincies Gelderland en Overijssel ten oosten van de IJssel worden gekenmerkt door eeuwenoude kleinschalige cultuurlandschappen waar bos en open gebied elkaar doorlopend afwisselen. Rob Wolfs zocht de mooiste plekken in dit gebied bij elkaar en reeg er aantrekkelijke wandelingen doorheen. In 'Wandelen op de rand van bos en boerenland' staan 20 mooie (rond)wandelingen van soms wat meer en soms wat minder dan 15 kilometer. **Wandelen op de rand van bos en boerenland, Uitgeverij Gegarandeerd Onregelmatig, € 14,95, ISBN: 978-90-78641-25-4.** De gids is verkrijgbaar via de (internet)boekhandel en via de website van de uitgeverij: www.gegarandeerdonregelmatig.nl.



DEZE WANDELING IS OPGENOMEN
IN EEN WANDELGIDS VAN
GEGARANDEERD ONREGELMATIG



BESTEL DE MOOISTE WANDELGIDSEN OP WWW.GEGARANDEERDONREGELMATIG.NL



4

Neem een abonnement!
Meer dan 1500 wandelkaarten
www.wandelzoekpagina.nl/abonnement

voor slechts
€ 12,50