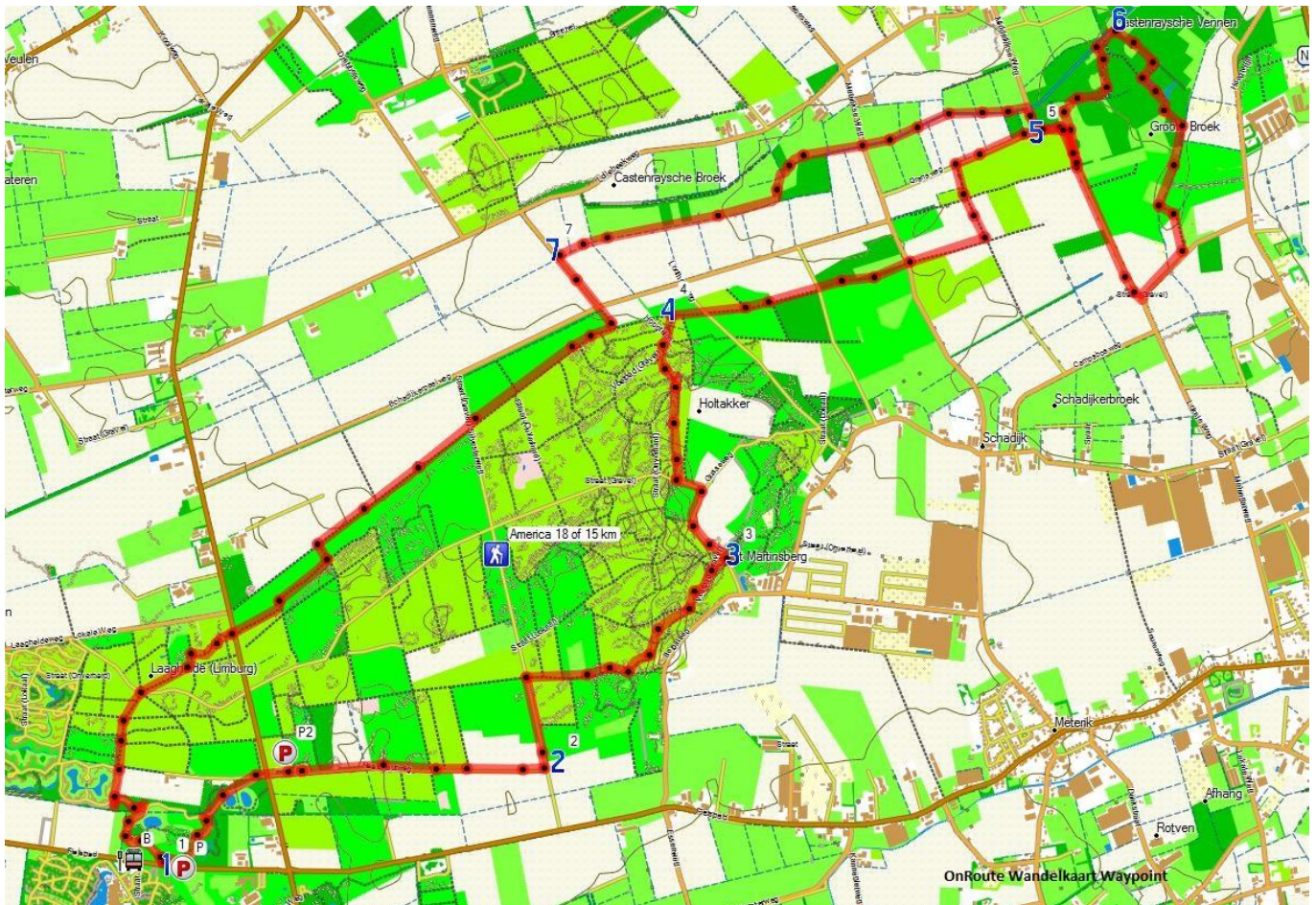


Trage Tocht America

Auteur: Rob Wolfs

Schadijkse Bossen, Castenrayse Vennen en Broek

We maken een mooie, stevige wandeling in de Limburgse Peel tussen America en Castenray. Echt een route voor de pure natuurliefhebber, op deze tocht kom je geen horeca tegen. We wandelen door en langs de Schadijkse Bossen. Vroeger een uitgestrekt heidegebied en daarna zandverstuivingen. Eind 19e eeuw bebost met voornamelijk grove dennen. Het bos heeft nu nog steeds een flink heuvelachtig karakter. We volgen kronkelpaadjes over de begroeide zandheuvels en komen over een opengekapte vlakte, waar het stuifzandlandschap zich weer aan het herstellen is. Langs de randen van het bos gaat het richting Castenrayse Vennen. Wie wil kan dit avontuurlijke rondje van ruim 3 km overslaan. De route volgt het laarzenpad door een flink nat moerasbos. Laarzen of minstens hoge schoenen en enige behendigheid zijn absoluut vereist. Het is een oud veengebied, grotendeels afgegraven door turfgravers. Op de terugweg lopen we over natte graspaden langs de Lollebeek met zicht op de verruigde graslanden van het Castenrayse Broek. Het laatste deel van de wandeling gaat weer langs en door het bos terug naar het beginpunt.



Routebeschrijving

1. Kom je met de bus, dan ga je - met je rug naar de entree van Center Parks Limburgse Peel - rechtsaf over het fietspad. Na ca. 150 meter steek je de weg over en loop je tussen houten paaltjes door bij een infobord van Horst aan de Maas langs een bordje 'Opengesteld', een asfaltpad. (Kom je met de auto, dan kun je hier in de berm van de weg parkeren en direct het asfaltpad oplopen.) Direct daarna aan het eind rechtsaf. Op een driesprong bij knooppunt 10 rechtsaf. Je komt uit op een brede onverharde weg. Hier ga je rechtsaf. Even daarna de Lorbaan oversteken en rechtdoor, een brede onverharde bosweg de Schadijkse Bossen in. (*Vanaf de parkeerplaats rechtsaf over de brede bosweg.) Deze weg blijf je ruim 1 km steeds volgen, eerst door het bos en verderop tussen de velden.
2. Aan het eind ga je linksaf. Dit pad gaat weer het bos in. Nu het eerste pad naar rechts negeren. Daarna op een kruising rechtsaf. Dit pad rechtdoor volgen, zijpaden negeren. Het pad gaat na ruim 300 meter duidelijk licht omhoog. Dan ga je op de eerste kruising linksaf, een smaller pad in de richting van heuvels, paal met gele kop. Op kruisinkje bij markeringen met pijlen rechtdoor. Op schuine kruising rechtdoor en links meebuigen, de routepijlen volgen. Een paadje schuin van links negeren. Dan op Y-splitsing links aanhouden en direct daarna op een volgende Y-splitsing rechts aanhouden, nog steeds de routepijlen volgen. Doorlopen tot je uitkomt bij een picknickbank en infobord over de Schadijkse Bossen.
3. Je passeert de picknickbank en dan ga je op de brede bosweg voor de parkeerplaats linksaf. Je volgt het pad langs de bosrand tot het punt waar aan je linkerhand een akker begint. Voor die akker ga je linksaf. Je loopt in de richting van een klaphekje. Door het hekje, je loopt tussen hoge heuvels door. Op een kruising bij knooppunt 42 ga je rechtsaf. Verderop loop je langs een hek van gaas aan je rechterhand. Je komt bij een opengekapte vlakte. Op een splitsing rechts aanhouden langs het hek. Dit pad steeds blijven volgen, met de bocht mee naar rechts over een heuvelruggetje tussen eiken door. Op een splitsing aan het eind van dat heuvelruggetje ga je linksaf, een zanderig pad met direct een bocht naar links, pad over de vlakte volgen. Op een kruising met een ander breed grassig pad ga je rechtsaf. Dit pad wordt verderop grindpad en blijf je volgen tot je uitkomt bij houten hekken. Door het klaphekje en het pad volgen tot het eind.
4. Hier bij knooppunt 76 rechtsaf, een brede bosweg. Op de kruising rechtdoor. Op een splitsing aan de rand van het bos rechtdoor langs de bosrand. Op een kruising met een ander pad rechtdoor langs een afsluitboom. Je passeert een metalen hek en je gaat rechtdoor. Dit pad steeds blijven volgen. Je komt uit bij een asfaltweg bij knooppunt 75. Oversteken en rechtdoor langs de bosrand. Op de hoek van het bos aan je rechterhand een pad naar rechts negeren en rechtdoor over een zanderige baan. Aan je linkerhand een hoog hek. Op de kruising op de hoek van het hek bij knooppunt 73 linksaf, een breed grassig pad. Op kruising bij knooppunt 72 rechtdoor, een bospad. Aan het eind rechtsaf langs de bosrand.

5. Op een driesprong rechtdoor, de Grensweg vervolgen. (Wil je de route door de Castenrayse Vennen niet lopen, dan ga je hier linksaf, Middeldijkseweg. Zie verder bij # onder punt 6.) Meebuigen naar rechts en bij knooppunt 71 rechtdoor. Deze weg steeds blijven volgen tot je bij een picknickbank uitkomt op een asfaltweg. Hier ga je linksaf, Australiëweg. Na krap 300 meter ga je bij knooppunt 70 linksaf. Door een klaphekje, je loopt over een grasbaan tussen hekken door. Nog een keer door een klaphekje en je loopt het bos in langs een bordje 'Castenrayse Vennen'. Via een aarden dam of over twee balken een watergang oversteken en rechtsaf over graspad langs water aan je rechterhand. Dit pad volgen tot een paal met een bordje met laarzen. Hier ga je linksaf en volg je het laarzenpad. Steeds de bordjes van het laarzenpad blijven volgen tot je uitkomt voor een brede watergang bij knooppunt 6.
6. Hier ga je linksaf en nu ook weer steeds de bordjes van het laarzenpad blijven volgen. Eerst door het moerasbos en verderop nog een stukje door de natte graslanden. Doorlopen tot je uitkomt bij een klaphekje. Hier ga je rechtsaf en je komt uit op een brede zandweg bij knooppunt 71. Hier ga je rechtsaf. Meebuigen naar links. Even daarna op driesprong rechtsaf, Middeldijkseweg. #Je passeert een bankje aan je linkerhand en direct na de watergang ga je bij knooppunt 8 linksaf over gras langs de watergang aan je linkerhand. Na ca. 800 meter een asfaltweg oversteken en rechtdoor het graspad blijven volgen. Een zijslot naar rechts negeren en dan met deze slot meebuigen naar links. Daarna weer meebuigen naar rechts en 1 km rechtdoor tot een asfaltweg.
7. Bij de asfaltweg linksaf, Breevenneweg. Op kruising met de Schadijker Peelweg rechtdoor langs een houten afsluitboom, een onverhard paadje langs de bosrand. Aan het eind rechtsaf, een brede grassige bosweg. Je kruist een brede zandweg en gaat verder steeds rechtdoor langs de bosrand. Een pad naar rechts tussen de akkers negeren. Nu neem je na ruim 300 meter het eerste bospad naar links het bos in langs houten paaltjes. Je kruist eerst een mountainbikepaadje. Kort daarna op de volgende kruising ga je rechtsaf. Bij diverse routepijlen met het pad meebuigen naar links. Even daarna op een driesprong naar rechts bij oranje en groen vlakje met witte pijlen. Je kruist het mountainbikepad en je gaat rechtdoor.
8. Een asfaltweg kruisen en opnieuw rechtdoor, bospaadje met pijlen vervolgen. Op een driesprong linksaf, pijltjes volgen. Even daarna op een brede kruising rechtsaf, een breed grassig pad. Een pad naar rechts negeren. Op een zessprong bij een bankje ga je rechtdoor. Op een kruising rechtdoor, Hondenloopgebied. Op een volgende kruising ook rechtdoor. Zijpaden negeren en doorlopen naar een houten afsluitboom. Daar ook rechtdoor, aan je linkerhand bouwland en aan je rechterhand een hek van gaas. Je loopt een bosje in en nu bij een hek aan je rechterhand het bungalowpark in ga je linksaf, asfaltpad door een berkenbosje. Op een driesprong bij knooppunt 9 ga je schuin rechts in de richting van een plas. Dit slingerende asfaltpad blijven volgen. Doorlopen tot je uitkomt bij driesprong bij een infobord over de Heerepeel en knooppunt 8. Hier rechtsaf en je komt uit bij de asfaltweg. Terug naar de auto of de bushalte.

Praktische informatie

Start- en eindpunt

Center Parks Limburgse Peel, Peelheideweg 25, 5966 PJ America.

Parkeren

In de berm langs de Peelheideweg nabij Center Parks Limburgse Peel en start routenetwerk. Of op de parkeerplaats Staatsbosbeheer Lorbaan Schadijke Bossen, bij de kruising Lorbaan-Naaldhoutweg, zie dan onder kopje 1 bij *.

Openbaar vervoer

America, bushalte Limburgse Peel lijn 64 (belbus) van/naar station Horst.

Lengte van de wandeling

18 of 15 km (zonder het rondje Castenrayse Vennen).

Horeca onderweg

Vrij snel aan het begin van de route, aan de rand van de Schadijkse bossen, alleen in het weekend bosbrasserie Aan de Drift, <http://www.aandedrift.nl/nl-nl/>.

Percentage verhard-onverhard

10%-90%.

Toegankelijkheid

Hou er rekening mee dat de graspaden langs de Lollebeek soms behoorlijk nat kunnen zijn. Het laarzenpad door het moerasbos Castenrayse Vennen is ook echt een laarzenpad.

Route en tekst van deze Trage Tocht zijn gemaakt door Rob Wolfs, zie voor meer info www.wolfswandelplan.nl. Deze wandeling is als pdf-bestand met topografische kaart en gps-track te vinden op Wandelzoekpagina: www.wandelzoekpagina.nl/wandeling/trage-tocht-america/15598/. Ik ben benieuwd naar je reactie op deze wandeling; opmerkingen en aanvullingen zijn op Wandelzoekpagina of op info@wolfswandelplan.nl welkom.

Nergens is de afwisseling van bos en open gebied mooier dan in het oosten van ons land. De delen van provincies Gelderland en Overijssel ten oosten van de IJssel worden gekenmerkt door eeuwenoude kleinschalige cultuurlandschappen waar bos en open gebied elkaar doorlopend afwisselen. Rob Wolfs zocht de mooiste plekken in dit gebied bij elkaar en reeg er aantrekkelijke wandelingen doorheen. In 'Wandelen op de rand van bos en boerenland' staan 20 mooie (rond)wandelingen van soms wat meer en soms wat minder dan 15 kilometer. **Wandelen op de rand van bos en boerenland, Uitgeverij Gegarandeerd Onregelmatig, € 14,95, ISBN: 978-90-78641-25-4.** De gids is verkrijgbaar via de (internet)boekhandel en via de website van de uitgeverij: www.gegarandeerdonregelmatig.nl.



DEZE WANDELING IS OPGENOMEN
IN EEN WANDELGIDS VAN
GEGARANDEERD ONREGELMATIG

BESTEL DE MOOISTE WANDELGIDSEN OP WWW.GEGARANDEERDONREGELMATIG.NL



4 **Neem een abonnement!**
Meer dan 1500 wandelkaarten
www.wandelzoekpagina.nl/abonnement
voor slechts
€ 12,50