

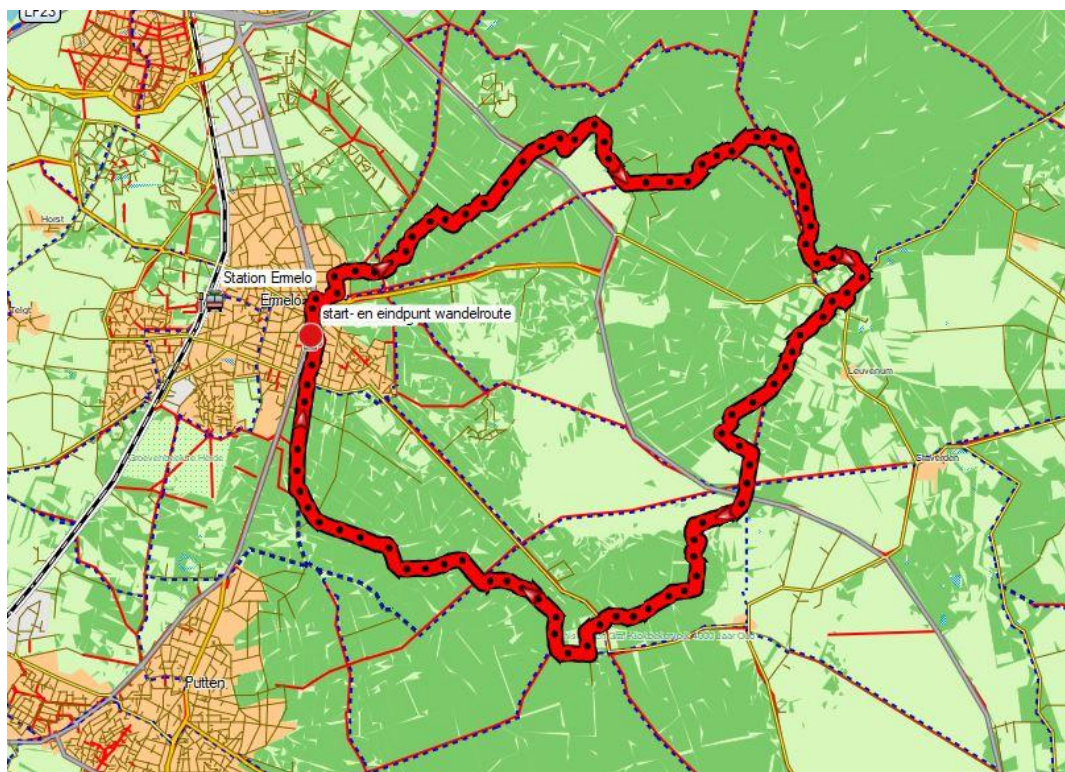
Kroegloper Ermelo

Auteur: Rutger Burgers

Stoere Veluwe boswandeling met tot slot brouwerijcafé De Hazeburg

Wanneer je aan de Veluwe denkt, denk je aan bos. En als je zin hebt in een dagje stevig rondstruinen in de bossen zul je op deze rondwandeling vanuit Ermelo zeker aan je trekken komen. Uiteraard is er gezorgd voor enige variatie. Je loopt ook langs beken, heidevelden, weilanden en over een militair oefenterrein. Want ook dat hoort bij de Veluwe. De wandeling begint en eindigt bij Biercafé de Hazeburg, een gezellige bruine kroeg waar je je tegoed kunt doen aan een biertje van eigen brouwerij.

Bron: 'Kroeglopers, de mooiste wandelingen eindigen in het café', Uitgeverij Gegarandeerd Onregelmatig, 2013. Twaalf stevige wandelingen met aan het eind een sfeervolle kroeg. Lekker op stap met je vrienden.



Routebeschrijving

1. Ga vanaf de Hazeburg RA en volg het voet/fietspad langs de Putterweg. Na 400 m op de rotonde RA ri Elspeet, Leuvenumseweg. Eerste straat LA, Van Asseltlaan, gaat over in Ds. Witteveenlaan. Einde LA, Reviuslaan. Op splitsing RA, Vondellaan. Eerste zijstraat RA, Da Costalaan. Aan het einde de Jacob Catslaan oversteken en RD, bospad.
2. Op verhard fietspad LA. Na 25 m RA, bospad. Op splitsing RD licht omhoog, groene markeringen negeren. Op volgende splitsing RA en na 10 m LA. Een verhard fietspad kruisen en een breed zandpad volgen. Neem het eerste smalle bospad LA. Op kruising bij bankje RA. Op volgende kruising RD. Op een splitsing LA. Op kruising RA (groene markering gaat hier naar links) en op volgende kruising LA, breed bospad. Neem het eerste bospaadje RA. Volg het tot het einde en ga dan RA. Op kruising LA.
3. Je kruist een ruiterspad en gaat RD het Leuvenumse Bos in, langs bordje van Natuurmonumenten. Op kruising RD. Op een veelsprong even RA en direct LA. Aan het einde RA, breed bospad. Op een grote met gras bezaaide splitsing LA. Volg dit bospad RD tot het einde.
4. De doorgaande weg oversteken en via klaphekje het Harderwijkerbos in. Neem het tweede pad in de bocht RA. Na 50 m RD via een klein pad. Je kruist een MTB-pad. Voor de zandverstuiving ter hoogte van een picknickbankje LA. Volg 400 m een breed onverhard spoor tot een veelsprong. Direct voorbij bordje 'Leuvenhorst/Hulsterzand' (Natuurmonumenten) RA. Direct daarna links aanhouden. Bij een afrastering LA. Na 75 m RA een klaphek door, Cyriasische Veld. Pad RD volgen door half open bos (lage paaltjes met geelblauwe schildjes).
5. Na 750 m een klaphekje door en RD, breed bospad langs afrastering volgen. Na 200 m ter hoogte van een klaphekje LA, breed zandpad parallel aan fietspad. Dit pad bijna 1,5 km volgen. Op kruising met bankje RA ri fietsknooppunt 85. Eerste pad LA. Na 50 m op een splitsing RD.
6. Op het brede bospad met fietspad RA. Eerste bospad LA. Via twee bruggetjes de Hierdensche Beek over. Aan overzijde op eerste splitsing RD. Op volgende splitsing RA. Aan het einde LA brug over en direct RA. Volg het smalle pad langs de beek. Negeer een bruggetje naar rechts over de beek. Op splitsing RA, beek blijven volgen. Na 100 m RA de beek oversteken. Op het brede pad LA, langs de achterkant van een hotel. Na 200 m LA over een vlonder, witrode markering. Pad volgen langs rand van een moerassig veld. Voor een weiland LA. Steek de beek over. Op splitsing direct na een tweede bruggetje RA. Aan het einde RA, asfaltweg naar Leuvenum.
7. Op splitsing bij De Zwarte Boer RA ri Ermelo, Sandbergweg. Na 200 m LA fietspad ri Speuld en Garderen. Na 25 m op splitsing RD ri Speuld en Garderen. Volg het weggetje door de weilanden. Na een wildrooster wordt het een zandweg met fietspad ernaast. Circa 500 m voorbij het wildrooster op een splitsing RD, breed onverhard bospad (pad en fietspad LA negeren). Neem het tweede pad LA. Op eerste splitsing RA. Op de hoek van een heideveld LA, langs bosrand. Voor het fietspad RA, het heideveld oversteken.

8. Je passeert een wildrooster. Direct daarna bij fietsknooppunt 83 RD ri fietsknooppunt 11 en Speuld. Verkeersweg oversteken en direct daarna op een splitsing over een wildrooster het rechter pad de Ermelosche Heide op. Volg een breed rupsbandspoor. Op splitsing van rupsbandsporen ga je RD langs de restanten van een lage slagboom. Na 50 m schuin RA een smal ruiterspad met geelrode markering over de heide volgen. Je kruist een breder pad en daarna een smaller paadje. Op de volgende kruising met een rupsbandspoor ga je LA. Voor de bosrand RA. Na 50 m eerste pad LA, geelrode markering. Aan het einde RA, niet door het klaphek. Einde pad LA.
9. Rechts aanhouden, het Speulder- en Sprielderbos in. Aan het einde RA, breed bospad. Vier keer op een kruising RD. Aan het einde LA, fietspad. Na 20 m RA en de doorgaande weg oversteken. Volg een zandweggetje. Op splitsing RD. Het weggetje loopt met een bocht naar links het gehucht Drie in. Doorlopen tot aan het Boshuis.
10. Op kruising voor Het Boshuis RA, asfaltweggetje. Wordt zandweg met fietspad. Neem het eerste onverharde bospad RA. Op kruising LA. Op volgende kruising RD langs bordje Natuurmonumenten, Oud Groevenbeek. Op volgende kruising LA en direct daarna RA langs een bankje (Libelle). Op splitsing bij bankje en grafheuvel RA.
11. Een fietspad kruisen. Op volgende kruising LA en na 10 m op een splitsing rechts aanhouden. Steeds RD. Op vijfsprong schuin RA (tweede pad tegen de klok in gezien). Op kruising bij bordje 'Gemeentebossen Ermelo' LA. Volg dit pad ruim 1 km RD.
12. Op zandweg met parallel fietspad RA. Aan het einde voor de eerste huizen van Ermelo LA. Eerste straat RA, Tijmlaan. Aan het einde LA, Wethouder Rikkerslaan. Je komt uit bij de Putterweg. Links ligt De Hazeburg.

Praktische informatie

Lengte van de wandeling

23 km

Ondergrond: 90% onverhard.

Startpunt

Biercafé de Hazeburg, Putterweg 43, Ermelo.

Openbaar vervoer

Station Ermelo, aanloop 1 km zie de kaart.

Eigen vervoer

A28, afrit 12. N303 ri Ermelo. Op rotondes RD. In Ermelo op rotonde RD, Putterweg.

Parkeren bij De Hazeburg.

Eten en drinken onderweg: Biercafé de Hazeburg, Putterweg 43, Ermelo

www.hazeburg.nl.

Hotel De Zwarte Boer in Leuvenum www.dezwarteboer.nl.

Restaurant Boshuis in Drie www.hetboshuis.nl.

Honden

Niet toegestaan.

Achtergrondinformatie

DE KROEG

Wanneer je er ook binnen komt waaien, in De Hazeburg in Ermelo staat altijd wel een aantal stamgasten klaar om je te verwelkomen. Wandelen laten ze graag aan anderen over, maar een biertje meedrinken doen ze graag. Ook eigenaar Jan 'TheBiggBoss' is regelmatig aan de gastenkant van de toog te vinden. De Hazeburg is een echte bierkroeg met keuze uit zeventig verschillende bieren, waarvan acht van de tap. Ook kun je er een biertje uit de eigen brouwerij proeven. Een Veluws Blondje is nooit verkeerd en voor de liefhebbers van wat zwaarder bier is er bijvoorbeeld Burg Dubbel of Burg Gulle. Maar kiek uit want Gulle is van alles een beetje meer! De brouwerij zit naast de kroeg, dus je bent er van verzekerd dat je biertje altijd vers is. De ideale plek om onder het genot van een hapje en een drankje de wandeling nog eens door te nemen.

Smaakt het naar meer of zoek je een origineel cadeau: koop dan de leuke wandelgids 'Kroeglopers, de mooiste wandelingen eindigen in het café'. Alle 12 routes en alle teksten zijn samengesteld door Rutger Burgers en Menno Zeeman. Uitgeverij Gegarandeerd Onregelmatig, 2013. ISBN 13: 978-90-78641-26-1. Je kunt de gids verkrijgen via de boekhandel of bestellen via www.gegarandeerdonregelmatig.nl.



**DE MOOIESTE WANDELINGEN ZIJN
OPGENOMEN IN PRACHTIGE
WANDELGIDSEN.**

€ 14,95

128 PAGINA'S WANDELPLEZIER!

DE MOOIESTE WANDELGIDSEN VAN NEDERLAND BESTEL JE OP WWW.GEGARANDEERDONREGELMATIG.NL



4 **Neem een abonnement!**
Meer dan 1500 wandelkaarten
www.wandelzoekpagina.nl/abonnement

voor slechts
€ 12,50