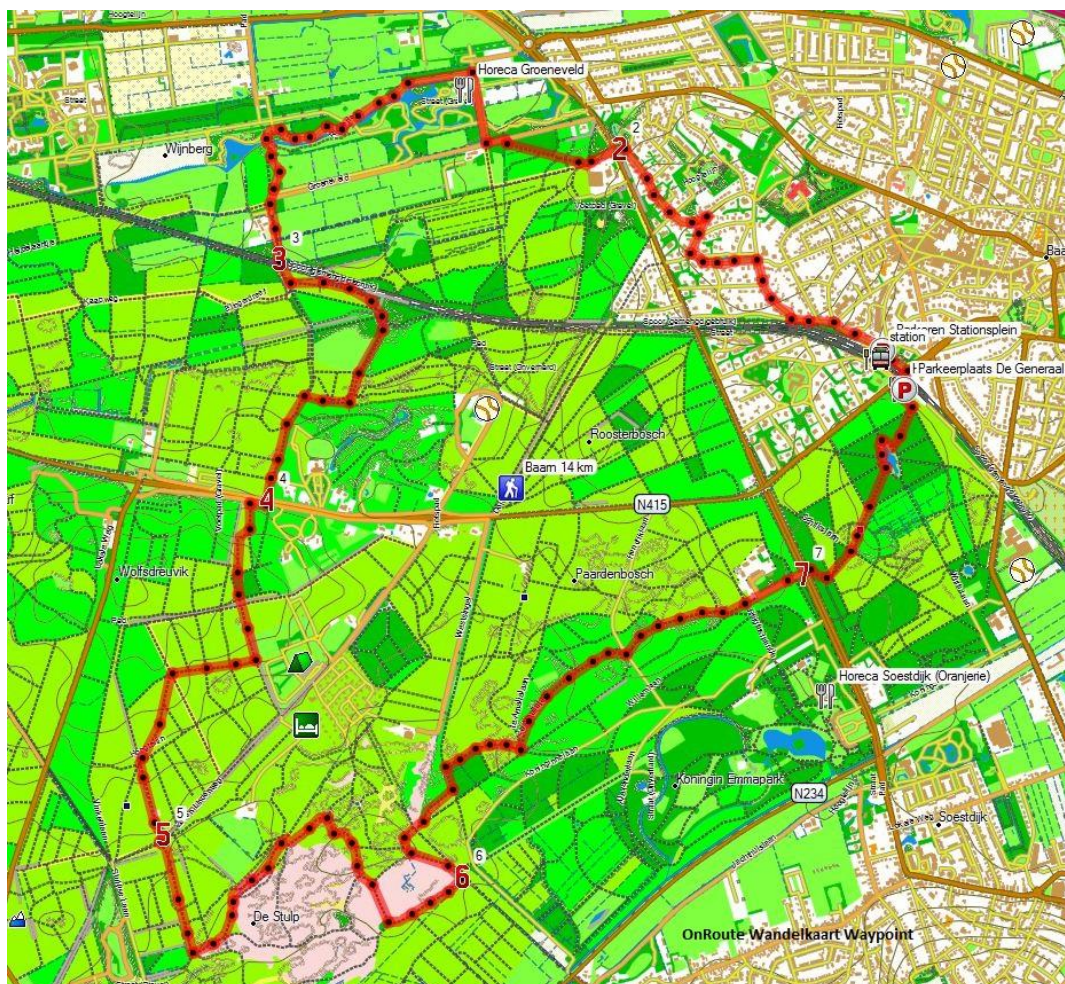




Heuvelrugroute Baarn

Twee kastelen en een paleis

Aan het begin van de wandeling zie je een prachtig stuk Baarn: groen als bos met villa's van rond 1900. Tegen Baarn aan ligt het royaal aangelegde landgoed Groeneveld met het gelijknamige kasteel en diverse bijgebouwen waar van alles te doen is. En een halfopen park met waterpartijen en dikke oude bomen. Daarna dichter bos met al snel het hek van kasteel Hooge Vuursche dat iets naast de route ligt, eigenlijk een buitenhuis met een kasteelachtig voorkomen. Verderop weer veel licht glooiend bos, alleen onderbroken door heidegebied De Stulp. Tegen het einde passeer je de tuinen van Soestdijk en loop je door het Baarnse Bos, een statig bos met rechte beukenlanen.



Routebeschrijving

1. Vanaf station Baarn, uitgang centrum, LA, Stationsplein, iets verderop Gerrit van der Veenlaan. Je volgt de wit-rode markering van een NS-wandeling, dus neem verderop het onverharde pad links van de weg. Ter hoogte van een voetgangersbrug over de spoorweg ga je weer naar de weg rechts van je en neemt daarna de eerste weg schuin RA, Wilhelminalaan. Tweede weg LA, Emmalaan, langs water. Aan het einde van het water RD en aan het einde RA, De Beaufortlaan. Ga op de Y-splitsing met de Kroningslaan RD, daarna op driesprong scherp LA, Waldeck Pymontlaan, die na een kruising overgaat in de Jacob van Lenneplaan. Ga aan het einde LA de 'doodlopende' weg in, vlak daarna op de kruising met een voorrangsweg is 2.
2. Deze weg oversteken (je verlaat de wit-rode NS-markering), een stukje RD over een asfaltweggetje en vlak daarna RD langs een houten sluitboom over een onverhard bospad; je passeert een bordje 'Utrechtse Heuvelrug, landgoed Groeneveld'. Neem dan het eerste pad schuin RA, een smalle beukenlaan, de beukenrij steeds volgen. Aan het einde op een asfaltweggetje LA, iets verder op een kruising RA. Je passeert kasteel Groeneveld aan je linkerhand, daarna LA richting Engelse parkwandeling, langs de kasteelgracht aan je linkerhand. Volg de bochten van het brede grindpad. Vlak na een bruggetje aan je linkerhand op een Y-splitsing links aanhouden. Op driesprong links aanhouden, vlak daarna weer links aanhouden en over een bruggetje lopen; volg het grindpad. Bij P-24057/001 RD richting fietsknooppunt 63, neem het fietspad of het onverharde pad ernaast. Bij de overweg is 3.
3. RD over de beukenlaan langs bord 'Utrechtse Heuvelrug Hooge Vuursche'. Na 100 m het eerste pad LA, door naaldbos. Bij een bankje een fietspad schuin oversteken, RD langs een poeltje aan je rechterhand, verderop langs een veld. Op kruising aan het einde van dit veld RD. Je loopt op en neer over een heuveltje, dan aan het einde op een ruitepad RA en meteen LA. Vlak daarna op een Y-splitsing het bredere pad naar rechts volgen. Op kruising met beukenlaan LA, witrode markering. Steeds RD, verderop langs een afrastering aan je linkerhand. Op kruising met doorgaande weg is 4.
4. Oversteken en RA over het fietspad (om kasteel De Hooge Vuursche te bekijken hier LA, 250 m). Neem het eerste pad LA, langs een sluitboom en een bordje 'Utrechtse Heuvelrug, Paardenbos'. Op driesprong schuin RA langs een wandelpaaltje, iets verderop bocht naar links volgen. Na 200 m bocht naar rechts volgen en vlak daarna weer naar links. Je kruist een ruitepad en kort daarna een breed zandpad. Je loopt dan een stukje langs een campingveld aan je linkerhand en neemt vervolgens het eerste pad RA (wandelpaaltje met blauw plaatje). Je gaat op twee kruisingen RD (op de eerste kruising staat een wandelpaaltje), daarna op een viersprong schuin LA. Op een viersprong kruis je een mountainbikeparcours, op de vijfsprong daarachter ga je vóór de sluitboom en het bordje 'eigen weg landgoed Pijnenburg' schuin LA over een breed bospad. Op de kruising met een fietspad vóór een sluitboom is 5.
5. Je gaat hier RD langs de sluitboom, LA en meteen RA (markering groene en rode mountainbikeroute). Je gaat langs een bordje 'De Stulp' en houdt vlak daarna op een splitsing rechts aan (mountainbikeroutes gaan hier naar links). Aan het einde LA (geel-rood), langs een halfopen heideveld aan je rechterhand. Je passeert een metalen zitelement aan je rechterhand. Op de viersprong daarna schuin LA, een stukje door het bos. Daarna mul zandpad volgen langs de rand van de heide aan je rechterhand. Verderop gaat het pad weer het bos in. Op splitsing vóór heuveltje het pad naar rechts

volgen (wandelpaasje met wit plaatje). Op splitsing rechts aanhouden en op splitsing voor het volgende heuveltje links aanhouden, via een overstapje over een hek en dan via een graspad heideveld oversteken. Aan de overkant nogmaals over een hekje en dan LA (de geelblauwe markering gaat hier naar rechts). Aan het einde van de heide voor het prikkeldraad van Soestdijk is 6.

6. Je gaat LA en volgt nu een tijdje geelrode markering. Meteen op een Y-splitsing links aanhouden over het smallere pad. Ook op de volgende Y-splitsing links aanhouden, over een overstapje. Je loopt langs de bosrand. Na 60 m op de volgende Y-splitsing rechts aanhouden. Op een heuveltje bij een vennetje aan je linkerhand ga je schuin RA naar een hek. Je gaat over dat hek en slaat dan RA. Je bereikt een brede zandbaan. Deze zandbaan oversteken en RD langs hek aan je rechterhand. Direct daarna op een Y-splitsing links aanhouden over een mul zandpad. Volg aan het einde na 200 m het doorgaande pad naar links. Dan het eerste pad RA, een brede beukenlaan. Vlak voor het hek van Soestdijk LA over het rechter pad, een zandpad door vooral naaldbos. Na picknickbank op een Y-splitsing schuin RA over smaller pad, daarna op een viersprong RD en steeds het hek van Soestdijk aan je rechterhand volgen. Na een sluitboom gaat je pad over in een klinkerweg. Op de kruising met een doorgaande weg is 7.
7. Oversteken en RD, je verlaat de geelrode markering (voor Soestdijk ga je hier RA, 250 m). Je gaat RD het bos in langs een bordje 'Utrechtse Heuvelrug, Baarnse Bos'. Vlak daarna op driesprong schuin RA, een ruitepad met blauwe paalkop. Op de volgende viersprong schuin LA, je verlaat de ruiterroute en loopt iets verderop over een beukenlaan. Op een kruising ga je RD, een heuveltje op en af. Aan het einde voor een vijver (de 'grote kom') LA. Half om de vijver heen. Aan de andere kant, 20 m voor een trap naar het water scherp LA over een beukenlaan. Aan het einde LA over een laan parallel aan de spoorweg. Aan het einde RA terug naar het station.

Praktische informatie

Start- en eindpunt/parkeren

PenR bij station Baarn, Gerrit van der Veenlaan, 3743 KM Baarn. Parkeren kan ook bij De Generaal (zie horeca).

OV

Station Baarn

Lengte van de wandeling

14 km

Horeca onderweg

Grand café Groeneveld, Groeneveld 2, Baarn, 035 542 11 92, ma gesl,
www.grandcafegroeneveld.com.

Eethuys-café De Generaal, Lt. Generaal van Heutszlaan 5, Baarn, 035 542 17 84,
www.degeneraal.nl

Percentage verhard-onverhard

20%-80%

Rob Wolfs en Ad Snelderwaard. Wandelen over de Utrechtse Heuvelrug. ISBN: 978-90-78641-38-4. In maar liefst vijftien rondwandelingen doorkruis je de meest uiteenlopende landschappen. Van uitgestrekte heidevelden naar lommerrijke lanen en over kronkelige bospaden naar de toppen van de heuvelrug. Je daalt zelfs een paar keer af naar de uiterwaarden van de Rijn. Alle routes gaan zoveel mogelijk over onverharde paden. De gids is verkrijgbaar via de (internet)boekhandel en via de website van de uitgeverij: www.gegarandeerdonregelmatig.nl.



4 **Neem een abonnement!**
Meer dan 1500 wandelkaarten

voor slechts
€ 13,50

The advertisement features a background of various hiking maps. On the left, there are three overlapping map thumbnails. A large white number '4' is inside a red circle. The main text is in bold, with 'Neem een abonnement!' in red and 'Meer dan 1500 wandelkaarten' in blue. On the right, a red rounded rectangle contains the price 'voor slechts € 13,50' in white text.