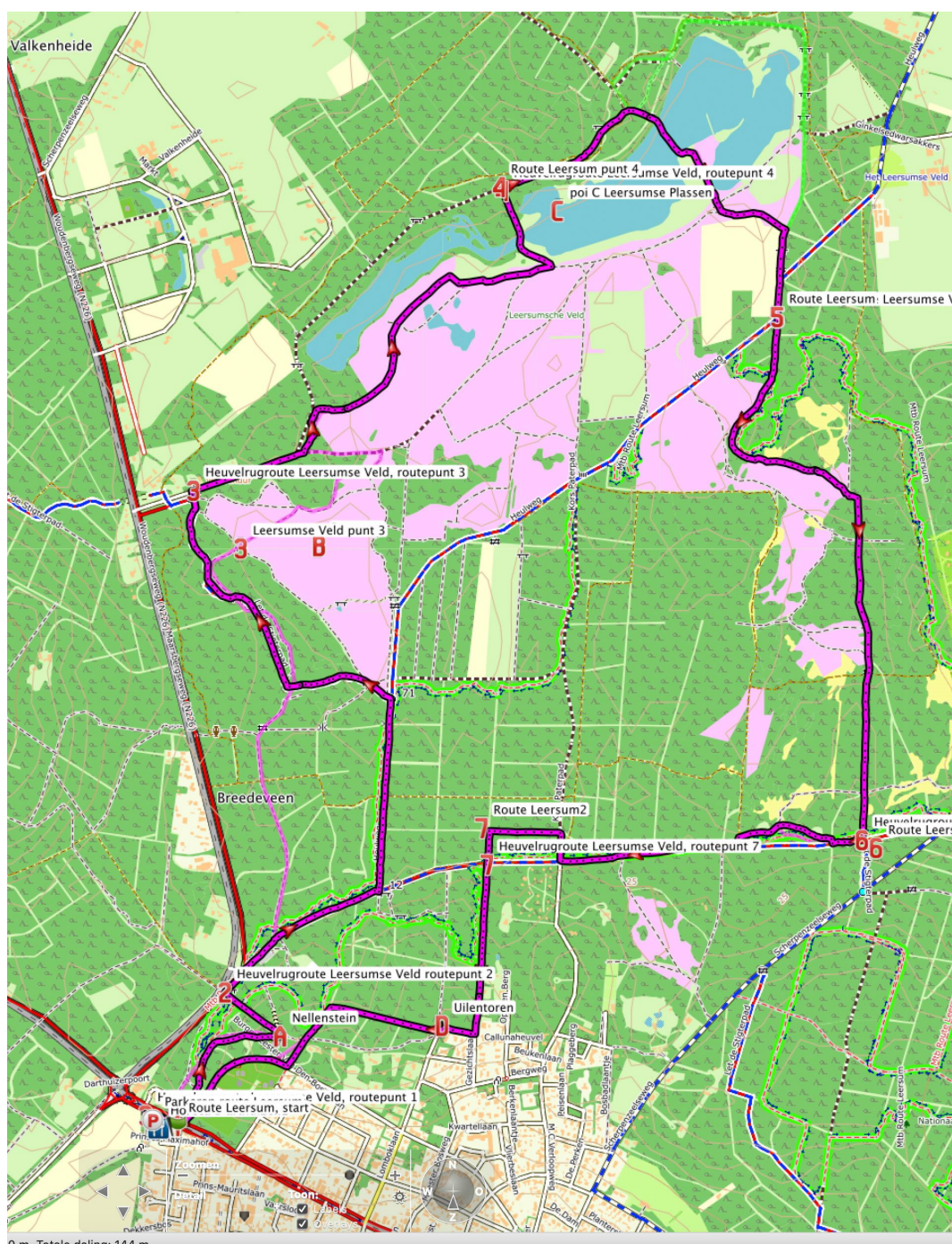




# Heuvelrugroute Leersumse Veld

## Bos, heide, zand en water

Een prachtige rondwandeling die naar het noorden toe steeds gevarieerder wordt. Vlakbij de start aan de rand van Leersum moet je al flink klimmen en dalen over bospaden op vroegere stuifduinen. Het Leersumse Veld laat je een mix zien van heide - helaas hier en daar nogal vergrast -, bos, stuifzand, stroken cultuurland en helemaal aan de noordkant van de wandeling de Leersumse Plassen. Deze grote plassen zijn in de 18e eeuw ontstaan bij het afgraven van veen. Het laatste deel gaat weer door bos met vlakbij Leersum een verrassende oude uitkijktoren en enkele statige beukenlanen.



## Routebeschrijving

1. Vanaf de parkeerplaats bij restaurant Darhuizen RA over het fietspad langs het café-restaurant. Na het einde van het gebouw via zebrapad LA de weg oversteken, LA over het fietspad en meteen het eerste bospaadje RA, langs bordje 'Boswachterij Leersum'. Op kruising met dieper gelegen pad RD. Steeds RD, het paadje gaat omhoog en wordt breder. Op een Y-splitsing voordat het pad weer iets gaat dalen schuin RA, vlak daarna langs wandelpaaltje. Het pad gaat omhoog, zijpaadjes negeren. Je komt uit bij een toren met de Graftombe van Nellestein. Pal voor de toren LA en meteen haaks LA, het paadje naar beneden in de richting van de asfaltweg. Voor de kruising met deze weg is 2.
2. RA over het fietspad. Bij fietswegwijzer schuin RA richting Stormpad, langs een fietspad. Je passeert verderop een bord 'Breeveen'. Eerste pad LA, langs bord 'Stormpad Breeveen'. Bij uitkijkpunt pad via trap omlaag volgen. Je gaat over een lange luchtbrug en daarna weer over een gewoon pad. Je kruist een ruiterspad en passeert een bord 'Tot Ziens'. Daarna aan het einde LA over smal bospad. Het pad komt uit bij een fietspad en loopt daarna een heel stuk links van dit fietspad. Uiteindelijk komt het pad uit bij het fietspad. Dit oversteken en RD, de rest van dit blok geel-rode markering volgen. Volg het pad verderop naar rechts, van het fietspad af. Voor sluitboom het pad naar links volgen langs rand van veld. In de hoek van het veld LA. Op het pad waar je uitkomt schuin naar links. Door hek, daarna aan het einde is 3.
3. Ga RA, een halfverharde weg met links een kantoor van Staatsbosbeheer. Op de splitsing vóór een klaphek en een vergrast heideveld volg je de weg schuin naar links. Waar het heideveld aan je rechterhand eindigt RA door een klaphek dat geschikt is voor gebruik door rolstoelers. Je volgt 450 meter dit pad: eerst door de bosrand, daarna midden over de heide. Dan LA over een smal graspaadje, naar het ven en dan RA langs dit ven. Steeds het pad volgen langs dit ven, dat verderop is opgedroogd. Aan het einde voor een tweede ven LA. Aan het einde van dit pad na een klaphek is 4.
4. Ga RA, een breed zandpad. Na 450 m ga je in een bocht naar links RA, geelrode markering. Rechts aanhouden en je gaat door een klaphek (15 maart tot 1 september geen toegang! Volg dan de op de kaart ingetekende routevariant, die samenvalt met geel-rode markering), iets verder bij een bankje RD over een dam tussen twee meren (het meer rechts staat soms droog). Aan de overkant van het water bij een bankje een pad oversteken, RD over gras langs een rijtje eiken en daarachter op een pad LA. Je loopt langs de rand van een veld aan je rechterhand. Op de hoek van dat veld door een klaphek (de hoofdroute komt hier weer samen met de ingetekende routevariant) en RA over een zandpad langs hetzelfde veld. Verderop loopt er een fietspad links van je pad. Waar dit fietspad schuin naar rechts buigt is 5.
5. Je gaat hier RD en verlaat dus het fietspad; je passeert een bordje 'Boswachterij Leersum' en volgt een tijdje de geelrode markering. Waar het pad naar links buigt RD over een smaller pad. Iets verderop kruis je een mountainbikepad. Hier schuin rechts aanhouden. Iets verderop krijg je een hek aan je rechterhand. Dit steeds volgen tot je bij een klaphek komt. RA door dat klaphek en daarna LA. Het pad buigt vlak daarna naar rechts en gaat dan midden door een heideveld. Aan de andere kant ga je weer door een klaphek en RD. Op vijfsprong op een hoog punt RD over een zandig stuk pad. Op de kruising met een asfaltfietspad is 6.

6. RA langs het asfaltfietspad. Je verlaat dan de geelrode markering. Neem het eerste pad RA. Je kruist een mountainbikepad en gaat meteen schuin LA langs een bordje 'Boswachterij Leersum'. Op driesprong bij een kleine zandverstuiving rechts, rechts aanhouden en langs de linkerkant van deze zandverstuiving lopen. Verderop loop je over een breed zandpad. Aan het einde schuin RA over een breed pad en iets verder LA langs bordje 'Den Berg'. Aan het einde LA en meteen RA. Op kruising met ruiterspad RD, vlak daarna op kruising met grindpad LA. Na 200 m op de tweede, schuine kruising (vlak na een wandelpaaltje) RA, bospad. Op de kruising met een bospad LA. Op de kruising met het fietspad is 7.
7. RD langs bordje 'Boswachterij Leersum'. Verderop klimt het pad. Na een sluitboom RD langs de huizen van Leersum aan je linkerhand, een grindweg. Waar het grind overgaat in klinkers RA, Groenordlaan. Links langs de rotonde met uilentoren, direct daarna RD langs bord 'Boswachterij Leersum', beukenlaan. Aan het einde LA, omhoog. Op de top (waar je rechts de graftombe ziet) ga je RD, nu omlaag. Op de kruising met een asfaltweggetje RA, Tombelaan. Deze gaat meteen over in een klinkerweg. De klinkerweg is een monument! Na paaltjes bij de entree van de begraafplaats ga je RD over een asfaltweg. Op kruising met een doorgaande weg RA naar het beginpunt van deze wandeling.

### **Praktische informatie**

Start- en eindpunt/ Parkeren: Parkeerplaats bij restaurant Darthuizen, Rijksstraatweg 315, 3956 CP Leersum.

### **OV**

Leersum, bushalte Donderberg, lijn 50 Utrecht CS

### **Lengte van de wandeling**

11 km, tijdens broedseizoen 15 maart tot 1 september) 11,5 km

### **Horeca onderweg**

Restaurant Darthuizen, Rijksstraatweg 315, Leersum, 0343 453 041, [www.darthuizen.nl](http://www.darthuizen.nl)

### **Percentage verhard-onverhard**

5%-95%

### **Bijzonderheden**

Een deel van het traject tussen de plassen mag niet worden gelopen tijdens het broedseizoen van 15 maart tot 1 september. Volg dan de blauwe lijn op het kaartje.

Route en tekst van deze route zijn gemaakt door Ad Snelderwaard, zie voor meer info [www.adsnelderwaard.com](http://www.adsnelderwaard.com). Deze wandeling is als pdf-bestand met topografische kaart, gps-track en beelden te vinden op Wandelzoekpagina: [www.wandelzoekpagina.nl/wandeling/heuvelrugroute-leersumse-veld/15591/](http://www.wandelzoekpagina.nl/wandeling/heuvelrugroute-leersumse-veld/15591/). Ik ben benieuwd naar je reactie op deze wandeling; opmerkingen en aanvullingen zijn welkom op [www.wandelzoekpagina.nl](http://www.wandelzoekpagina.nl) of op [adsnelderwaard@xs4all.nl](mailto:adsnelderwaard@xs4all.nl).

Rob Wolfs en Ad Snelderwaard. Wandelen over de Utrechtse Heuvelrug. ISBN: 978-90-78641-38-4. In maar liefst vijftien rondwandelingen doorkruis je de meest uiteenlopende landschappen. Van uitgestrekte heidevelden naar lommerrijke lanen en over kronkelige bospaden naar de toppen van de heuvelrug. Je daalt zelfs een paar keer af naar de uiterwaarden van de Rijn. Alle routes gaan zoveel mogelijk over onverharde paden. De gids is verkrijgbaar via de (internet)boekhandel en via de website van de uitgeverij: [www.gegarandeerdonregelmatig.nl](http://www.gegarandeerdonregelmatig.nl).



**4** **Neem een abonnement!**  
**Meer dan 1500 wandelkaarten**

voor slechts  
**€ 13,50**