

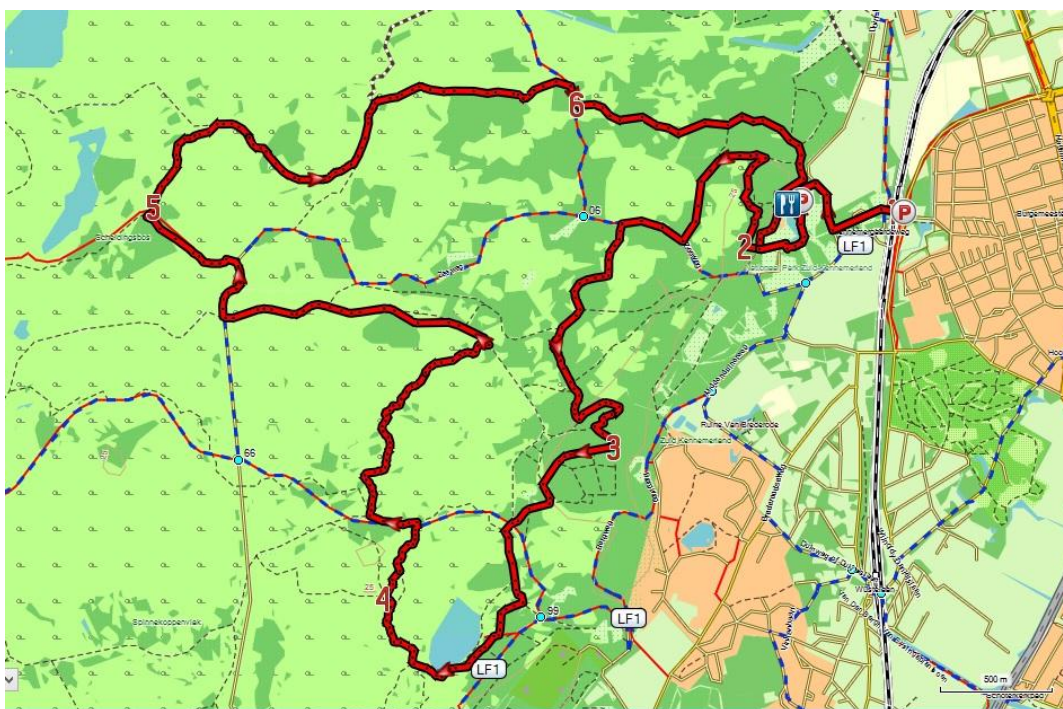


# Weg van de Buis: Santpoort 1

Auteur: Alex Buis

## Wandeling door duinrandbos en duinen

Vanaf het station komt u al snel bij het prachtige landhuis van landgoed Duin en Kruidberg waar u kunt u beginnen met een kop koffie bij Brasserie DenK. De eerste 5 kilometer van de wandeling gaan door de bosrijke rand van de duinen. Hier vindt u knoestige oude bomen, een paar fijne picknickveldjes, een flink naaldbos op de Brederodeberg (met 45 m de hoogste top van de Kennemerduinen) en een mooi duinmeertje. Daarna volgt een flink stuk door duinvegetatie afgewisseld met kleine bosjes. Een prachtig uitzicht heeft u op de Starreberg en het smalle Olmenpad zoekt juist de intimiteit van kleine duinpannetjes. Weer terug in de bossen aan de rand van de duinen bereikt u weer Brasserie DenK alvorens uit te komen bij het station.



## Routebeschrijving

1. Aan kant van spoor 2 naar manege lopen en deze aan rechterhand passeren zodat u op een geasfalteerd laantje met bomen komt. Aan einde klinkerweg oversteken en deze naar R volgen over voetpad. Na 250 m LA oprijlaan in van landgoed Duin en Kruidberg. Voor landhuis (hotel, restaurant, brasserie) LA. Even verder langs vijver blijven lopen tot waar vijver eindigt (bij bord 'Toegang Nationaal Park'). Hier LA grasveld oversteken via groepje van 3 populieren naar bord Nationaal Park Zuid-Kennemerland. Hier RD pad in dat een duin opklimt (u volgt nu de groene route).

2. Bovenaan gaat het pad naar R. Na 170 m LA naar en door klaphek. Pad versmalt op duintop. Aan einde RA (LA uitkijkpunt). RD blijven lopen tot einde op T-splitsing. Hier LA. U loopt langs een steile rand met fraaie beuken. Het pad daalt iets af en daarna negeert u een paadje naar R richting grasveld met picknickbank (u bent op het Stroperspad). Aan einde RA fietspad (de groene route gaat LA). Na 300 m LA voetpad (Jagtlustweg). Langs speelweide met picknickbank en daarna aan einde pad RA. Na 120 m LA. Direct vóór bord 'Nationaal Park Kennemerland' pad naar L negeren. Direct ná bord op Y-splitsing L aanhouden. Na 15 m pad naar R negeren. Na 130 m aan einde LA (nu groene markering volgen). Het pad gaat klimmen en maakt daarna een U-bocht. Na nog wat bochten gaat u LA. Even verder trap op naar hoogste punt Brederodeberg.
3. Boven direct RA. Na 70 m op driesprong RD (groene markering gaat LA). Brederodeberg afdalen en beneden LA met berg en naaldbomen aan linkerhand. Na 100 m aan einde RA (weer groene markering volgen). Toegangsweg naar boswachtershuis kruisen. Op vijfsprong RD voetpaadje in. Na 35 m bij een opvallende/omvallende populier LA. Nu het eerste duidelijke pad naar R in, dat is direct voor een bocht naar L (groene markering gaat met die bocht mee). Zijpaadjes negerend komt u uit op een fietspad. Hier RA richting meertje en direct bij fietsenstalling LA (weer groene markering volgen). Pad bovenlangs meer volgen. U komt dan uiteindelijk op een strandje terecht. Hier LA naar achterkant informatiebord en daar pad in. Na 50 m op T-splitsing RA. Negeer eventuele wildwissels (hertenpaadjes). Op splitsing bij eikenboompje L aanhoudend omhoog.
4. Uitzichtpunt aan linkerhand passeren en dan direct op kruising RA richting twee schoorstenen aan horizon. Na 150 m aan einde LA. Fietspad kruisen en klaphek door. Na 10 m aan einde LA. Na 200 m op viersprong RA. Het pad nu ruim 1 km volgen tot u aan het einde via een klaphek op een breder pad komt. Hier LA langs afrastering (groene markering gaat RA). Na weer ruim 1 km op kruising RA klinkerweg. Aan einde LA betonfietspad. Na 30 m schuin LA voetpaadje in. Dit pad loopt steeds parallel aan het fietspad, eerst door duinvegetatie en dan door bos. In dit bos gaat u vlak voor wat rododendronstruiken RA naar het bankje bij het fietspad.
5. Fietspad kruisen en RD voetpaadje in (Olmenpad). Zanderige vlakte iets schuin naar R oversteken langs paaltjes met gele kop. Volg dan het smalle paadje door de duinen waarbij u weer de hertenpaadjes negeert. Op wat een serieuze driesprong lijkt R aanhouden (het pad naar L loopt direct achter de bult dood op een poeltje). Aan einde RA breder pad. Op driesprong LA (Tweede Dwarsweg) weer richting de twee eerdergenoemde schoorstenen. Bij bankje in dennenbosje pad naar L negeren en dan direct met bocht mee naar R (Witteweg). Aan einde RA klinkerweg.
6. Waar klinkerweg naar R buigt LA (Hertogweg) met dan aan uw linkerhand twee huisjes. Pad RD volgen tot u na ruim 1 km bij de rand van het nationaal park komt. Hier met bocht van pad mee naar R langs rand duinen. Even voorbij wat rododendronstruiken RA richting uitgang Duin en Kruidberg. Aan linkerhand hotel Duin en Kruidberg passeren en even verder aan rechterhand een ijskelder. Waar een pad naar R het duin op gaat (begin route) gaat u LA en steekt het grasveld over naar het uiteinde van de vijver. RA over pad dat langs vijver loopt. U komt weer langs het hotel en gaat dan RA naar de uitgang van het landgoed. RA over voetpad langs klinkerweg. Na 250 m LA oprijlaan in naar manege Kennemergaarde en station.

## Praktische informatie

### Lengte van de wandeling

16 km

### Beginpunt

Station Santpoort Noord

### Parkeren

Bij station of bij Brasserie DenK/Landgoed Duin en Kruidberg

### Horeca

Brasserie DenK

Duin en Kruidbergerweg 60

2071 LE Santpoort

[www.duin-kruidberg.nl](http://www.duin-kruidberg.nl)

In de wandelgids **Wandelen buiten de binnenstad van Amsterdam** heeft Alex Buis maar liefst 228 kilometer aan wandelplezier door de hele gemeente Amsterdam beschreven. In 14 etappes wordt de wandelaar rondgeleid door bebouwing, parken, landelijk gebied en stadsjungle. De gids is te koop bij de boekhandel of online te bestellen via [www.gegarandeerdonregelmatig.nl](http://www.gegarandeerdonregelmatig.nl).



**4** **Neem een abonnement!**  
Meer dan 1500 wandelkaarten

voor slechts  
€ 13,50