

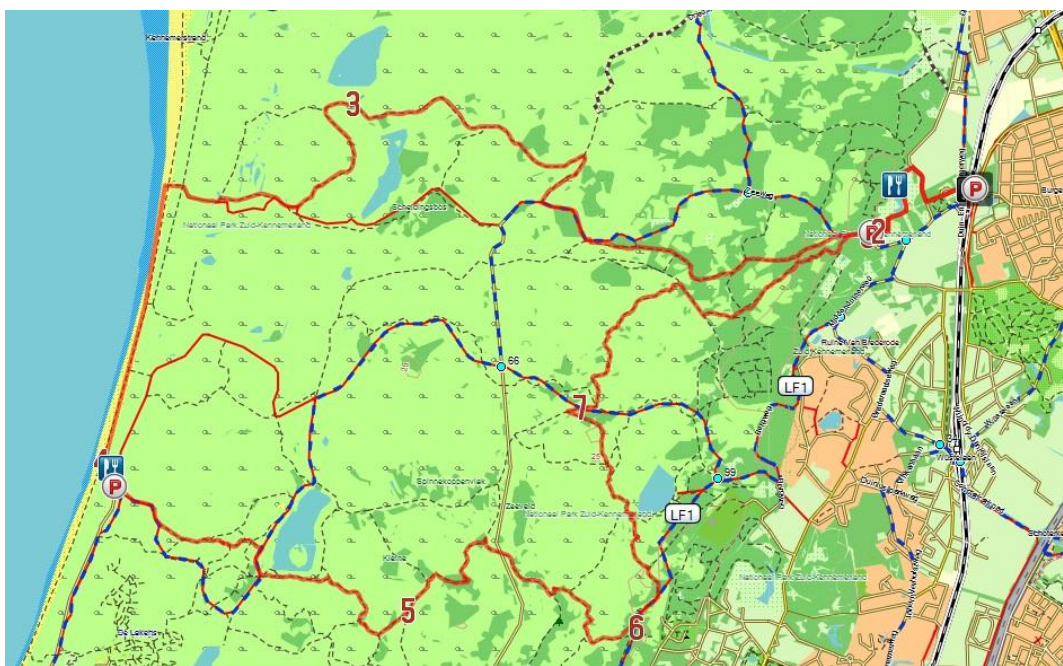


Weg van de Buis: Santpoort 2

Auteur: Alex Buis

Bos-, duin en strandwandeling

Met deze wandeling loopt u door de bossen, de duinen en het strand van Nationaal Park Kennemerland. Het fijne van dit natuurgebied zijn de vele smalle en kronkelende wandelpaadjes. Ook de dennenbosjes geven dit gebied extra charme en geven in de winter nog wat groene kleur. Vanaf het station bent u al snel op landgoed Duin- en Kruidberg waar u een kop koffie kunt drinken bij Brasserie DenK. Door de bossen gaat het vervolgens naar steeds opener duingebied. Even na de vogelkijkhut bij het Duinmeer komt u op het smalle struinpad door de natuurkern in de Hubertusvallei. Na een stukje uitwaaien op het strand kunt u op het terras van Parnassia nog even van het uitzicht op zee genieten alvorens u weer verder de duinen in trekt. Een tweede uitzicht op water ontvouwt zich vervolgens op de Hazenberg. Hier ziet u het mooie Vogelmeer liggen waar u vervolgens langs loopt. Over kronkelende paadjes gaat het dan verder door duinen en bosjes naar twee gedenksteden waar in 1943 10 gijzelaars door de Duitsers als vergeldingsactie werden gefusilleerd. U werpt verderop even een blik op de Oosterplas en heeft vervolgens weer een weids panorama op de Starrenberg. Een paar kilometer verder komt u weer via de duinrandbossen terug bij Brasserie DenK en het station.



Routebeschrijving

1. Aan kant van spoor 2 naar manege lopen en deze aan rechterhand passeren zodat u op een geasfalteerd laantje met bomen komt (u volgt de oranje route). Aan einde klinkerweg oversteken en deze naar R volgen over voetpad. Na 250 m LA oprijlaan in van landgoed Duin en Kruidberg. Voor landhuis (hotel, restaurant, brasserie) LA. Verderop loopt u langs de vijver. Waar het hoofdpad naar R buigt om het uiteinde van de vijver gaat u RD.
2. Klaphek door en dan RD over parkeerplaats richting informatieborden over duinen. Direct na die borden gaat u schuin L het voetpad in dat parallel loopt aan het fietspad (u volgt nu de blauwe route). Klaphek door, dan voetpad naar L negeren en even verder bij bocht van fietspad met voetpad mee naar L buigen. Het pad loopt door 2 zanderige open plekken (of neem het pad langs de open plekken). Ruiterpad kruisen en direct daarna op driesprong RD (picknickveld aan rechterhand). Op Y-splitsing R aanhouden. Even verderop loopt u tussen 2 rijen kastanjabomen. Waar pad naar R buigt gaat u LA een smal paadje in naar een veldje. Direct voor dat veldje met pad mee naar R. Op fietspad (klinkers) LA en dan direct met fietspad mee naar R buigen (wordt dan schelpenpad). Na 400 m RA langs picknickbank (blauwe route gaat RD). Op driesprong LA Koningsweg.
3. Na 1,7 km heeft u aan uw rechterhand een smal paadje waarover u eventueel de vogelkijkhut aan het Duinmeer kunt bezoeken. U ziet dat meer liggen als u het hoofdpad even verder volgt. Let dan goed op: vlak voor het hoofdpad omhoog gaat, gaat u LA een smal paadje in. Dit paadje (Hubertuspad) loopt door de Hubertusvallei. Deze vallei is een beschermde natuurkern. Het Hubertuspad is gemarkeerd met houten paaltjes om het te onderscheiden van de vele wildpaadjes. Volg de paaltjes tot u bij een bankje komt bovenop een duin. Het duin aflopen naar het fietspad dat u naar R volgt. In de bocht naar L gaat u RA een smal voetpad in. Aan einde RD naar fietsenstalling en dan duin over naar strand. Op strand LA.
4. Na 1,7 km gaat u het strand af bij restaurant Parnassia aan Zee. Bij ingang restaurant RA richting parkeerplaats, maar direct weer LA trap af en langs fietsenstalling. Direct voorbij fietsenstalling op driesprong RA. Bij informatieborden over duinen met bocht mee naar L en dan RD duinen in. Even verder een klaphek door. Na 250 m LA smal voetpad gemarkeerd met witte markeringen. Aan einde op driesprong LA. Na 160 m RA trap op. Pad volgen naar uitkijkpunt en daar LA trap omlaag richting Vogelmeer. Negeer een pad naar L. Op klinkerpad voor meer RA. Waar klinkerpad naar R buigt gaat u LA en direct weer RA omhoog (blauwe route volgen). Negeer een pad schuin naar L. Op driesprong RA. Op volgende driesprong L aanhoudend omhoog. Nu 1e pad LA (blauwe route gaat RD).
5. Aan einde op breder pad LA (gele route volgen). Na 240 m, aan rand van dennenbosje RA. Dit kronkelende pad maakt na 300 m in een bosje een scherpe bocht naar L. Op een driehoekige driesprong in een dennenbos RA (gele route gaat LA). Na 120 m asfaltweg kruisen en RD. Na 450 m bij een dennenbosje LA. Na 170 m op driesprong bij paaltje RD (wellicht lijkt de zandstrook op een vierde pad, maar dit loopt direct dood). Op driesprong aan rand van duinpan L aanhouden. Aan andere kant van duinpan op driesprong LA. Even verder kunt u RA over een smal doodlopend paadje een gedenksteen bekijken. Iets verder bij informatiebord LA naar 2e gedenksteen. Aan einde LA fietspad volgen.

6. Na 250 m LA voetpad. U loopt even verder samen met het ruiterspad. Na 15 m gaan ruiters- en voetpad weer uit elkaar. U houdt daar L aan over het voetpad. Op driesprong in dennenbosje LA. Op een open zandplek buigt het pad naar R en weer naar L van de zandplek vandaan. 1e pad R in naar meertje. U gaat echter direct bij het strandje weer LA het bos in (groene markering volgen). Aan einde op T-splitsing RA. Negeer eventuele wildwissels (hertenpaadjes). Op splitsing bij eikenboompje L aanhoudend omhoog. Uitkijkpunt aan linkerhand passeren en dan RD pad zonder markering richting dennenbos. Eenmaal in dat bos daalt het pad af. Beneden aan einde RA breder pad.
7. Fietspad kruisen en RD via klaphek voetpad vervolgen. Op viersprong 2e pad van L nemen (pad omhoog, volg weer de groene markering). Het pad nu ruim 1 km volgen tot u aan het einde via een klaphek op een breder pad komt. Hier RA langs afrastering. Na 250 m LA smal pad in. Op driesprong L aanhouden (groene route gaat schuin RA). Direct voor het bord 'Nationaal Park Zuid Kennemerland' een pad naar R negeren en direct na dat bord RA Wezepad. Verderop schuin RA. Houd iets verder de open zandplek aan uw rechterhand en vervolg dan het paadje met de helling aan uw linkerhand. Op driesprong met een pad schuin van L gaat u RD omhoog een hol paadje in. Blijf vervolgens het pad over de beboste duinkam volgen. U daalt af na enige tijd af en gaat dan voor het fietspad RA naar en door een klaphek.
8. Steek de parkeerplaats over de hele lengte over en ga dan het klaphek door (oranje route volgen). Even verder houdt u de vijver aan uw linkerhand. U komt weer langs het hotel en gaat dan RA naar de uitgang van het landgoed. RA over voetpad langs klinkerweg. Na 250 m LA oprijlaan in naar manege Kennemergaarde en station.

Praktische informatie

Lengte van de wandeling

20,5 km

Beginpunt

Station Santpoort Noord

Parkeren

- Bij station
- Parkeerplaats Duin- en Kruidberg, Duin- en Kruidbergerweg 76, 2071 LE Santpoort-Noord (de route is dan 2,2 km korter, begin bij alinea 2 en loop richting informatieborden over duinen)
- Parkeerplaats bij Parnassia aan Zee (betaald parkeren), Parnassiaweg 1, 2051 EA Overveen. Als u niet eerst bij Parnassia koffie drinkt, loopt u vanaf de parkeerplaats naar de informatieborden over de duinen en gaat daar het fietspad de duinen in langs een waterpunt. Even verder gaat u door het in alinea 4 genoemde klaphek. Vanaf de parkeerplaats genoemd in alinea 8 kunt u direct verder gaan met alinea 2 (en 2,2 km afkorten).

Horeca

Brasserie DenK

Duin en Kruidbergerweg 60

2071 LE Santpoort

www.duin-kruidberg.nl

Parnassia aan Zee

Parnassiaweg 1

2051 EA Overveen

www.p-a-z.nl

In de wandelgids **Wandelen buiten de binnenstad van Amsterdam** heeft Alex Buis maar liefst 228 kilometer aan wandelplezier door de hele gemeente Amsterdam beschreven. In 14 etappes wordt de wandelaar rondgeleid door bebouwing, parken, landelijk gebied en stadsjungle. De gids is te koop bij de boekhandel of online te bestellen via www.gegarandeerdonregelmatig.nl.



4 **Neem een abonnement!**
Meer dan 1500 wandelkaarten

voor slechts
€ 13,50